



---

**Agenția pentru Protecția Mediului Teleorman**

---

10728 / 30.08-2017  
..... / .....

**Raport privind starea factorilor de mediu în  
județul Teleorman  
Iulie 2017**

**1. CALITATEA AERULUI**

**Calitatea aerului ambiental**

Agenția pentru Protecția Mediului Teleorman realizează monitorizarea continuă a calității aerului prin stațiile automate și procedee de prelevare și analize manuale efectuate în laborator.

În luna iulie 2017, rețeaua de monitorizare a calității aerului în județul Teleorman, a fost alcătuită din:

- ✓ 5 puncte de monitorizare a poluanților din aerul înconjurător prin stațiile automate de monitorizare din cadrul RNMCA: TR-1 Alexandria (stație de fond urban), TR-2 Turnu Măgurele (stație de trafic), TR-3 Turnu Măgurele (stație de fond urban), TR-4 Turnu Măgurele (stație industrială), TR-5 Zimnicea (stație de fond urban);
- ✓ 7 puncte de control pentru pulberi sedimentabile (probe medii lunare) în localitățile urbane Alexandria, Turnu Măgurele și Zimnicea;
- ✓ 1 punct de control pentru precipitații situat în municipiul Alexandria – sediul A.P.M. Teleorman.

**Monitorizarea calității aerului prin stații automate**

• **Stația TR-1 (stație de fond urban)**

Amplasare: municipiul Alexandria, la “sediul APM Teleorman”. Poluanții monitorizați: SO<sub>2</sub>, NO, NO<sub>x</sub>, NO<sub>2</sub>, O<sub>3</sub>, CO, BTEX (benzen, toluen, etilbenzen, m-xilen, p-xilen, o-xilen), pulberi în suspensie (PM10) și parametrii meteorologici: temperatura, viteza vântului, direcția vântului, precipitații, radiația solară, umiditatea relativă, presiunea atmosferică.



- **Stația TR-2 (stație de trafic)**

Amplasare : pe DN 51A care leagă municipiul Turnu Măgurele de orașul Zimnicea, la ieșirea din municipiul Turnu Măgurele. Poluanții monitorizați : SO<sub>2</sub>, NO, NO<sub>x</sub>, NO<sub>2</sub>, O<sub>3</sub>, CO, pulberi în suspensie (PM10) și parametrii meteorologici: temperatura, viteza vântului, direcția vântului, precipitații, radiația solară, umiditatea relativă, presiunea atmosferică.

- **Stația TR-3 (stație de fond urban)**

Amplasare: municipiul Turnu Măgurele, str. Calea Dunării, în apropierea Primăriei Turnu Măgurele. Poluanții monitorizați: SO<sub>2</sub>, NO, NO<sub>x</sub>, NO<sub>2</sub>, O<sub>3</sub>, CO, pulberi în suspensie (PM10, PM2.5).

- **Stația TR-4 (stație industrială)**

Amplasare : în municipiul Turnu Măgurele, str. Portului, în apropierea combinatului SC Donau Chem SRL. Poluanții monitorizați : SO<sub>2</sub>, NO, NO<sub>x</sub>, NO<sub>2</sub>, O<sub>3</sub>, CO, NH<sub>3</sub>, pulberi în suspensie (PM10) și parametrii meteorologici: temperatura, viteza vântului, direcția vântului, precipitații, radiația solară, umiditatea relativă, presiunea atmosferică.

- **Stația TR-5 (stație de fond urban)**

Amplasare : în orașul Zimnicea, str. Imparatul Traian. Poluanții monitorizați : SO<sub>2</sub>, NO, NO<sub>x</sub>, NO<sub>2</sub>, O<sub>3</sub>, CO, H<sub>2</sub>S, pulberi în suspensie (PM10, PM2.5) și parametrii meteorologici: temperatura, viteza vântului, direcția vântului, precipitații, radiația solară, umiditatea relativă, presiunea atmosferică.

Informarea publicului privind datele rezultate din monitorizarea calității aerului se realizează prin intermediul panourilor ecran, și anume:

- panou ecran exterior - informarea publicului se realizează prin indicele general de calitate a aerului în cele două localități monitorizate; panoul este amplasat în Alexandria, la intersecția străzilor Dunării cu București;
- panou ecran interior (defect)- informarea publicului privind datele de monitorizare a calității aerului se realizează sub formă grafică și tabelară; panoul este amplasat la sediul A.P.M. Teleorman.



---

**AGENȚIA PENTRU PROTECȚIA MEDIULUI TELEORMAN**

Strada Dunării nr. 1, Alexandria, județul Teleorman, cod 140002

E-mail: [office@apmtr.anpm.ro](mailto:office@apmtr.anpm.ro); Tel.02473 16228; Fax. 02473 16229

➤ **Măsurări orare ale poluanților monitorizați la stațiile automate**

▪ **Stația TR-1 Alexandria**

Tabel 1.1 Măsurări orare la stația TR-1 Alexandria – iulie 2017

Stația	Tipul stației	Poluant	U.M.	Medie	Nr valori orare	Nrr depasiri	Captura date	VL cf. Legii nr. 104/2011
TR-1	Fond urban	SO <sub>2</sub>	μg/m <sup>3</sup>	-	-	0	0	350 μg/m <sup>3</sup> val. lim. orara
		NO <sub>2</sub>	μg/m <sup>3</sup>	-	-	0	0	200 μg/m <sup>3</sup> val. lim. orara
		CO	mg/m <sup>3</sup>	-	-	0	0	10 mg/m <sup>3</sup> val. max. zilnică a mediilor pe 8 h
		O <sub>3</sub>	μg/m <sup>3</sup>	-	-	0	0	120 μg/m <sup>3</sup> valoare tinta - val. max. zilnică a mediilor pe 8 h
		Benzen	μg/m <sup>3</sup>	-	-	0	0	5 μg/m <sup>3</sup> val. medie anuală

▪ **Stația TR-2 Turnu Măgurele**

Tabel 1.2 Măsurari orare la stația TR-2 Turnu Măgurele – iulie 2017

Stația	Tipul stației	Poluant	U.M	Medie	Nr valori orare	Nr. depasiri	Captura date	VL cf. Legii nr. 104/2011
TR-2	Trafic	SO <sub>2</sub>	μg/m <sup>3</sup>	11.27	701	0	94.22	350 μg/m <sup>3</sup> val. lim. orara
		NO <sub>2</sub>	μg/m <sup>3</sup>	-	-	0	0	200 μg/m <sup>3</sup> val. lim. orara
		CO	mg/m <sup>3</sup>	0.67	700	0	94.09	10 mg/m <sup>3</sup> val. max. zilnică a mediilor pe 8 h
		O <sub>3</sub>	μg/m <sup>3</sup>	36.7	706	0	94.89	180 μg/m <sup>3</sup> prag de informare



**AGENȚIA PENTRU PROTECȚIA MEDIULUI TELEORMAN**

Strada Dunării nr. 1, Alexandria, județul Teleorman, cod 140002

E-mail: [office@apmtr.anpm.ro](mailto:office@apmtr.anpm.ro); Tel.02473 16228; Fax. 02473 16229

▪ *Stația TR-3 Turnu Măgurele*

Tabel 1.3 Măsurari orare la stația TR-3 Turnu Măgurele – iulie 2017

Stația	Tipul stației	Poluant	U.M	Medie	Nr valori orare	Nr. depasiri	Captura date	VL cf. Legii nr. 104/2011
TR-3	Fond urban	SO <sub>2</sub>	μg/m <sup>3</sup>	7.36	714	0	95.97	350 μg/m <sup>3</sup> val. lim. orara
		NO <sub>2</sub>	μg/m <sup>3</sup>	13.13	712	0	95.7	200 μg/m <sup>3</sup> val. lim. orara
		CO	mg/m <sup>3</sup>	0.86	744	0	100	10 mg/m <sup>3</sup> val. max. zilnică a mediilor pe 8 h
		O <sub>3</sub>	μg/m <sup>3</sup>	52.33	744	0	100	180 μg/m <sup>3</sup> prag de informare

▪ *Stația TR-4 Turnu Măgurele*

Tabel 1.4 Măsurari orare la stația TR-4 Turnu Măgurele – iulie 2017

Stația	Tipul stației	Poluant	U.M	Medie	Nr valori orare	Nr. depasiri	Captura date	VL cf. Legii nr. 104/2011
TR-4	Industrială	SO <sub>2</sub>	μg/m <sup>3</sup>	15.51	688	0	92.47	350 μg/m <sup>3</sup> val. lim. orara
		NO <sub>2</sub>	μg/m <sup>3</sup>	-	-	0	0	200 μg/m <sup>3</sup> val. lim. orara
		CO	mg/m <sup>3</sup>	0.5	690	0	92.74	10 mg/m <sup>3</sup> val. max. zilnică a mediilor pe 8 h
		O <sub>3</sub>	μg/m <sup>3</sup>	61.58	690	0	92.74	180 μg/m <sup>3</sup> prag de informare



**AGENȚIA PENTRU PROTECȚIA MEDIULUI TELEORMAN**

Strada Dunării nr. 1, Alexandria, județul Teleorman, cod 140002

E-mail: [office@apmtr.anpm.ro](mailto:office@apmtr.anpm.ro); Tel.02473 16228; Fax. 02473 16229

▪ *Stația TR-5 Zimnicea*

Tabel 1.5 Măsurari orare la stația TR-5 Zimnicea – iulie 2017

Stația	Tipul stației	Poluant	U.M	Medie	Nr valori orare	Nr. depasiri	Captura date	VL cf. Legii nr. 104/2011	Val. Lim. negociata cu partea bulgara
TR-5	Fond urban	SO <sub>2</sub>	μg/m <sup>3</sup>	7.74	709	0	95.3	350 μg/m <sup>3</sup> val. lim. orara	-
		NO <sub>2</sub>	μg/m <sup>3</sup>	-	-	0	0	200 μg/m <sup>3</sup> val. lim. orara	-
		CO	mg/m <sup>3</sup>	0.43	714	0	95.97	10 mg/m <sup>3</sup> val. max. zilnică a mediilor pe 8 h	-
		O <sub>3</sub>	μg/m <sup>3</sup>	67.37	742	0	99.73	180 μg/m <sup>3</sup> prag de informare	-
		H <sub>2</sub> S	μg/m <sup>3</sup>	-	-	0	0	-	5 μg/m <sup>3</sup>

În cursul lunii iulie 2017, la stațiile automate de monitorizare a calității aerului din cadrul RNMCA s-au înregistrat următoarele depasiri ale valorii limita, conform Legii nr. 104/2011 privind calitatea aerului înconjurător: 1 depășire ale valorii zilnice pentru protecția sănătății umane la stația TR-1 Alexandria, pentru indicatorul pulberi în suspensie (fracția PM<sub>10</sub>). Conform Legii nr.104/2011, valoarea limita zilnica pentru protecția sănătății umane este de 50 μg/m<sup>3</sup> și nu trebuie să se depășească peste 35 de zile dintr-un an calendaristic.



**AGENȚIA PENTRU PROTECȚIA MEDIULUI TELEORMAN**

Strada Dunării nr. 1, Alexandria, județul Teleorman, cod 140002

E-mail: [office@apmtr.anpm.ro](mailto:office@apmtr.anpm.ro); Tel.02473 16228; Fax. 02473 16229

✓ **Determinarea pulberilor in suspensie PM10/PM2.5**

Stația	Tipul stației	Poluant	U.M	Medie	Nr valori zilnice	Nr. Depasiri	Captur a date	VL cf. Legii nr. 104/2011
TR-1	Fond urban	PM10	μg/m <sup>3</sup>	24.542	23	1	74.19	50 μg/m <sup>3</sup> val. lim. zilnica
TR-3	Fond urban	PM2.5	μg/m <sup>3</sup>	10.406	31	0	100	20 μg/m <sup>3</sup> val. lim. anuala
TR-5	Fond urban	PM2.5	μg/m <sup>3</sup>	15.098	31	0	100	20 μg/m <sup>3</sup> val. lim. anuala

➤ **Evoluția grafica a poluanților în luna iulie 2017**

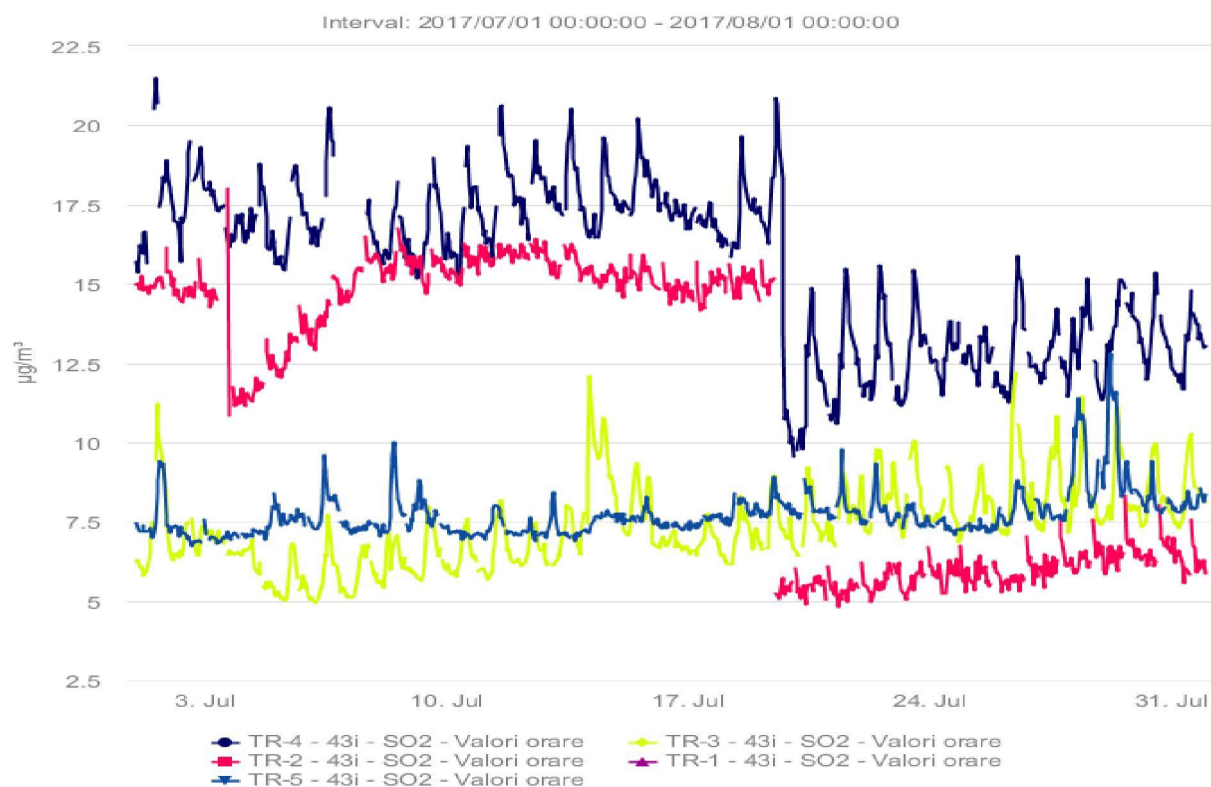


Fig. 1.1 - SO<sub>2</sub> (μg/m<sup>3</sup>), Iulie 2017



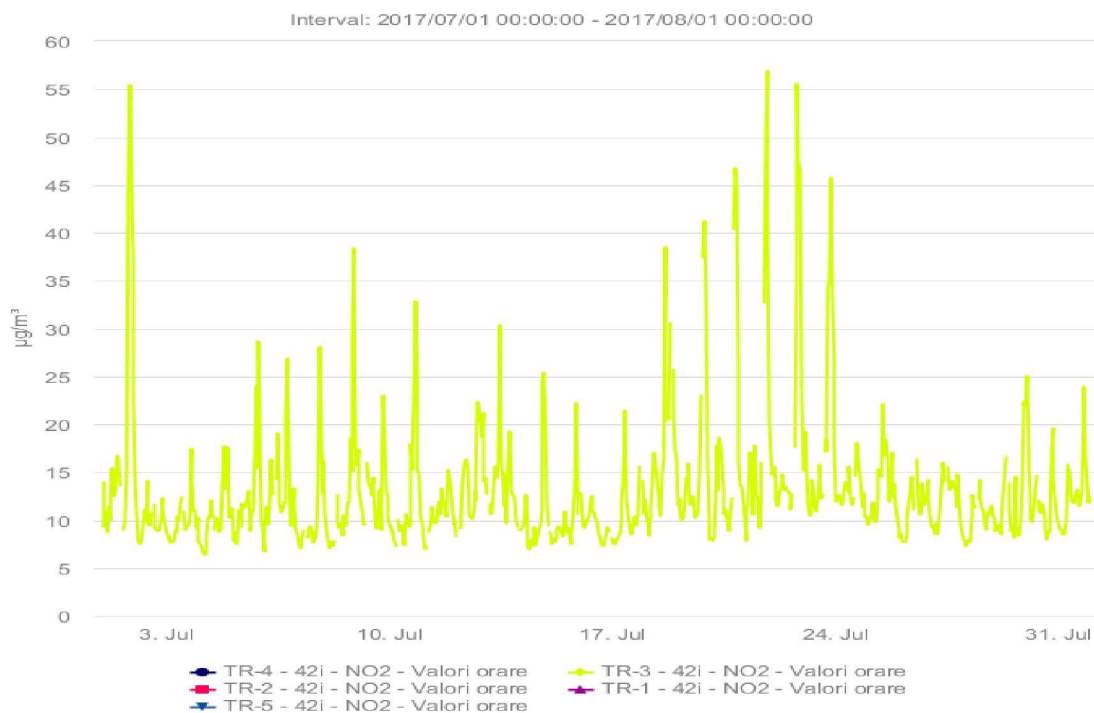


Fig. 1.2 - NO<sub>2</sub> (µg/m<sup>3</sup>), Iulie 2017

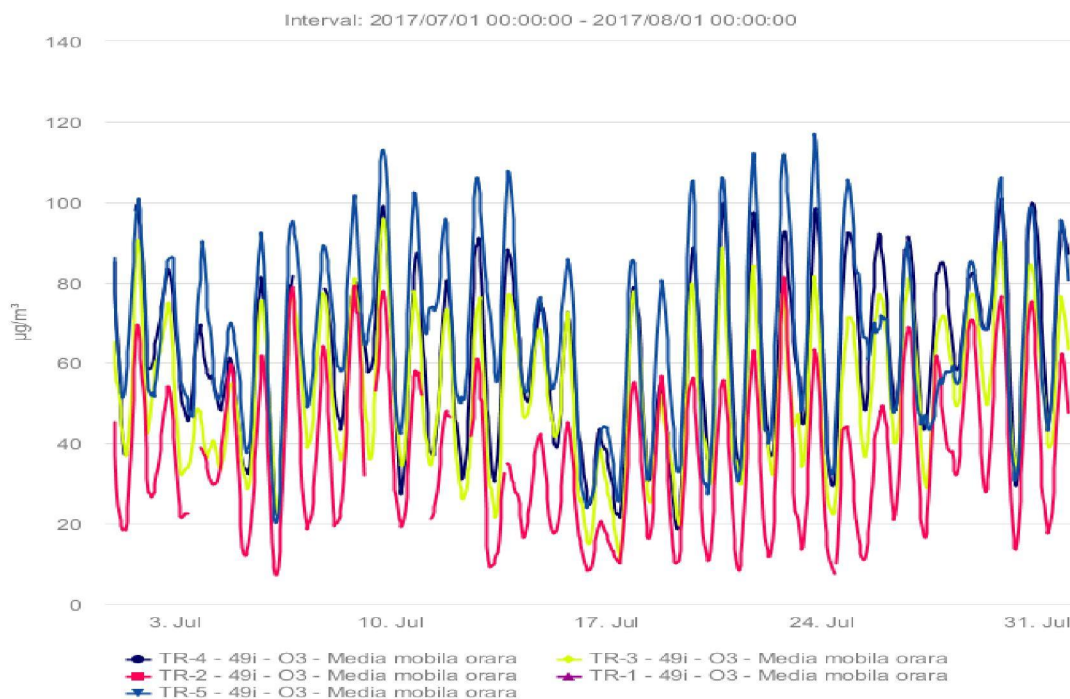


Fig. 1.3 - O<sub>3</sub> (µg/m<sup>3</sup>), Iulie 2017



**AGENȚIA PENTRU PROTECȚIA MEDIULUI TELEORMAN**  
 Strada Dunării nr. 1, Alexandria, județul Teleorman, cod 140002  
 E-mail: [office@apmtr.anpm.ro](mailto:office@apmtr.anpm.ro); Tel.0247316228; Fax. 0247316229

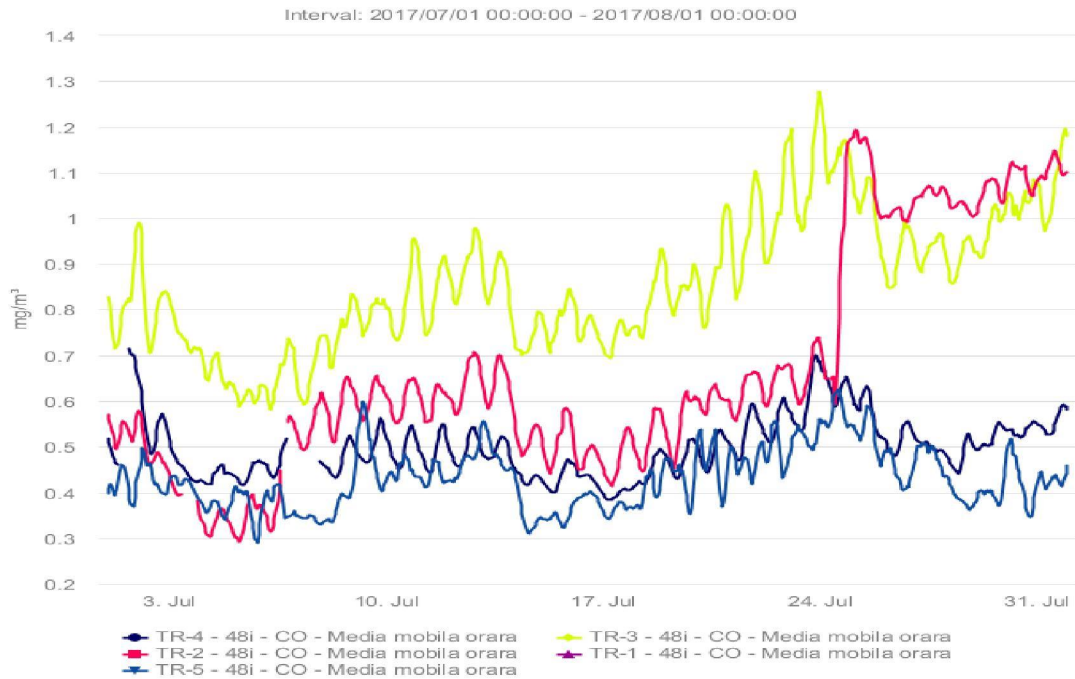


Fig. 1.4 - CO (mg/m<sup>3</sup>), Iulie 2017

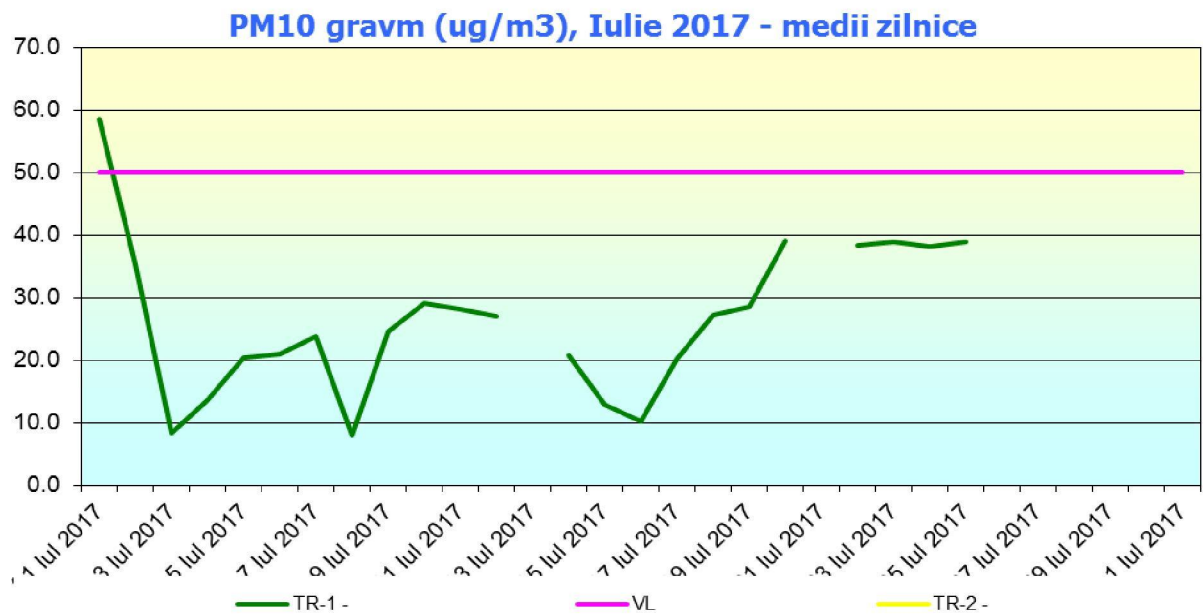


Fig. 1.5 – PM10 (μg/m<sup>3</sup>), Iulie 2017





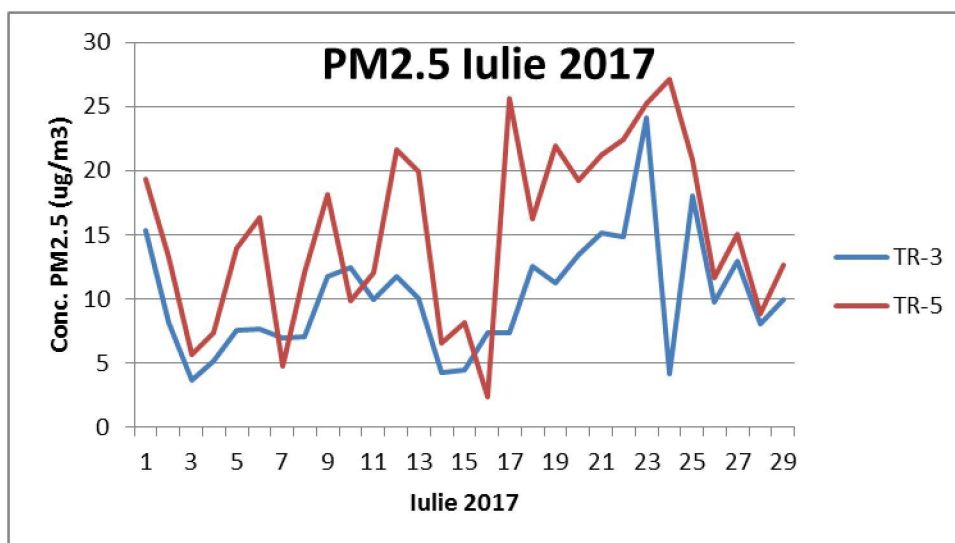


Fig. 1.6 – PM2.5 ( $\mu\text{g}/\text{m}^3$ ), Iulie 2017

➤ **Evoluția indicelui general de calitate a aerului la stațiile din rețeaua locală de monitorizare:**

- **Stafia TR-1 Alexandria**

La statia TR-1 Alexandria nu s-a calculat indicele general în luna iulie 2017, deoarece nu au fost disponibili 3 indici specifici.

- **Stafia TR-2 Turnu Magurele**

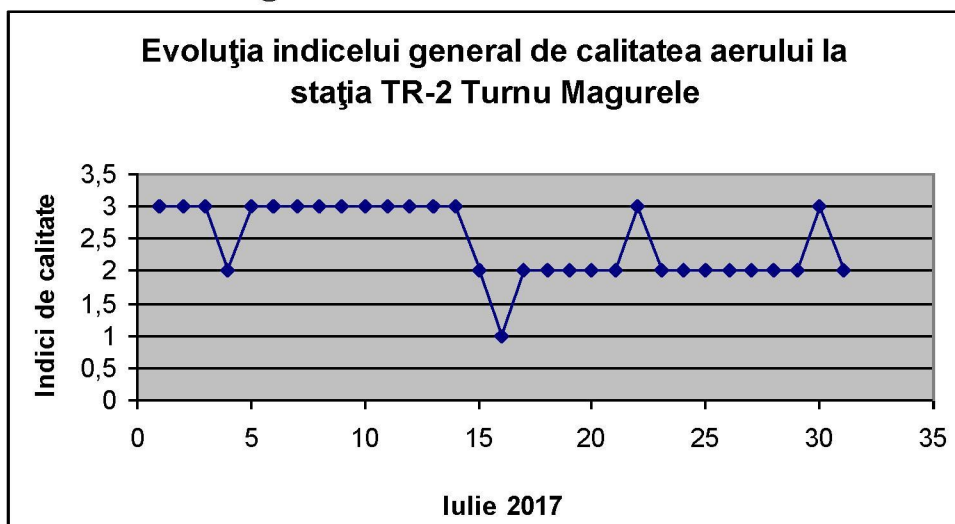


Fig 1.7 Evoluția indicelui general de calitate a aerului la stația TR-2 Turnu Magurele



**AGENȚIA PENTRU PROTECȚIA MEDIULUI TELEORMAN**

Strada Dunării nr. 1, Alexandria, județul Teleorman, cod 140002

E-mail: [office@apmtr.anpm.ro](mailto:office@apmtr.anpm.ro); Tel.02473 16228; Fax. 02473 16229

- **Statia TR-3 Turnu Magurele**

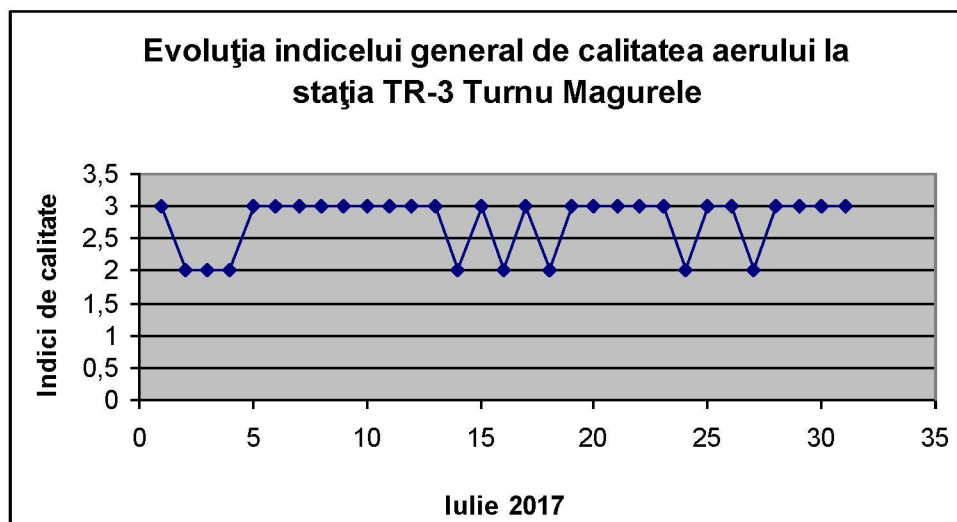


Fig 1.8 Evoluția indicelui general de calitate a aerului la stația TR-3 Turnu Magurele

- **Statia TR-4 Turnu Magurele**

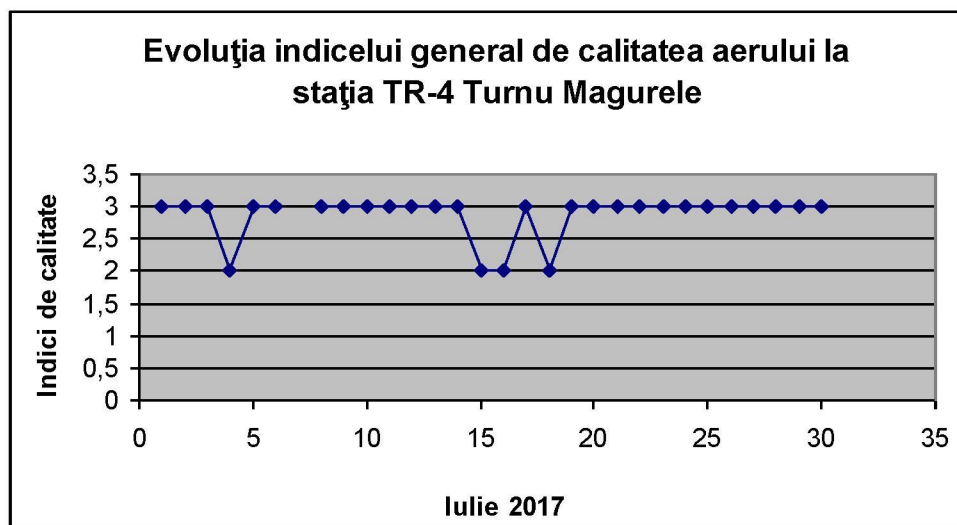


Fig 1.9 Evoluția indicelui general de calitate a aerului la stația TR-4 Turnu Magurele



- **Statia TR-5 Zimnicea**

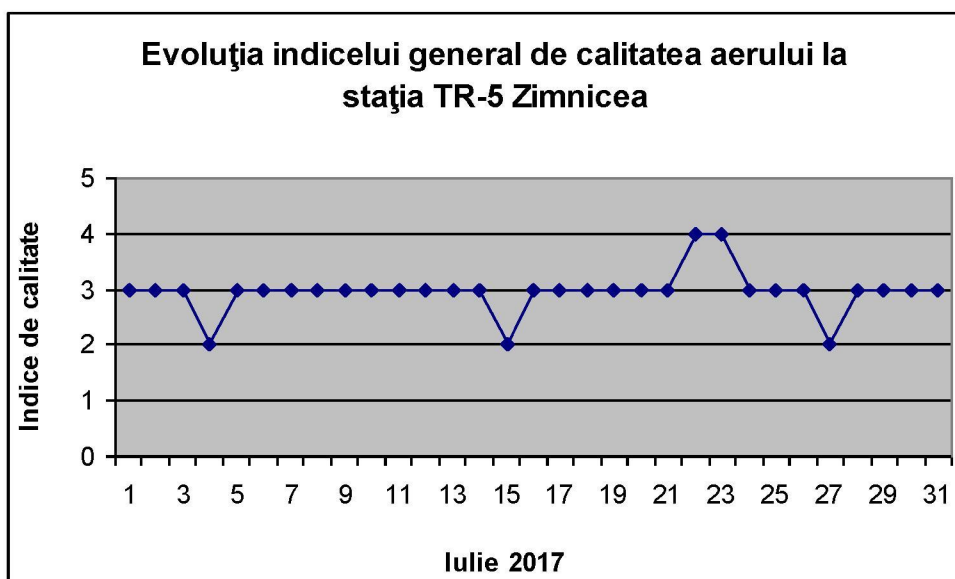


Fig 1.10 Evoluția indicelui general de calitate aerului la stația TR-5 Zimnicea

Indicii de calitate :

1- Excelent

3 - Bun

5 - Rău

2- Foarte Bun

4 - Mediu

6 - Foarte Rău

➤ **Pulberi sedimentabile**

S-au efectuat 7 determinări ale pulberilor sedimentabile (probe medii lunare) prelevate în punctele de control din localitățile Alexandria, Zimnicea, Turnu Magurele. Nu s-au înregistrat depășiri ale concentrației maxime admisibile (17 g/m<sup>2</sup>\*lună) în conformitate cu prevederile STAS 12574/87.

➤ **Precipitații**

S-au efectuat 4 analize fizico-chimice la probele de apă din precipitații prelevate în punctul de control “sediul APM Teleorman”. Indicatorii analizați: pH, conductivitate, sulfati, cloruri, azotati, în funcție de cantitatea de probă prelevată.

Atunci cand pH-ul precipitațiilor are valoarea 5,6 unit. de pH, este considerat neutru. La valori < 5,6 unit. de pH, precipitațiile sunt acide. La valori > 6 unit de pH, experiența arată că aparent este o mare cantitate de anioni in exces care nu poate fi cuantificată. Conform EMEP, este posibil ca unele probe de precipitații sa fie suprasaturate cu dioxid de carbon si ca urmare, sa contina mai mult bicarbonat decat se astepta.



**AGENȚIA PENTRU PROTECȚIA MEDIULUI TELEORMAN**

Strada Dunării nr. 1, Alexandria, județul Teleorman, cod 140002

E-mail: [office@apmtr.anpm.ro](mailto:office@apmtr.anpm.ro); Tel.02473 16228; Fax. 02473 16229

In luna iulie, valorile pH-ului au fost cuprinse între 6.11 – 6.50 unit. de pH.

Conductivitatea electrica a precipitațiilor este < 100  $\mu$ S/cm, cu valori cuprinse între 13.4 – 31.8  $\mu$ S/cm, fapt care indică un conținut ionic total redus.

Valorile indicatorilor analizați pentru evaluarea calității precipitațiilor se încadrează în valorile normale ale amplasamentului pentru această perioadă a anului.

## 2. APA

Analizele fizico-chimice si biologice pentru urmarirea starii calitatii corpurilor de apa de suprafata si subterane se efectueaza respectand frecventele si indicatorii stabiliti in « Manualul de Operare » al Sistemului de Monitoring al Laboratoarelor Administratiei Bazinale de Apa Arges Vedea, pentru anul 2017.

### 2.1 Stare ecologica/potential ecologic a/al corpurilor de apa tip rau

Nr. crt.	Corp Apa	Sectiune de monitorizare	Stare ecologica /potential ecologic a elementelor biologice	Stare ecologica/potential ecologic a elementelor fizico- chimice generale	Stare ecologica/potential ecologic poluanti specifici	Stare finala
<b>B.H. Arges</b>						
1.	CALNISTEA: IZVOR - CONFLUENTA RAIOSUL (ILEANA)	Calniste- Amonte Bujoreni	Potential Ecologic Bun	Potential Ecologic Moderat	Potential Ecologic Maxim	Potential Ecologic Moderat
2.	GLAVACIOC : IZVOR - AM. EVACUARE PUBLISERV VIDELE	Glavacioc-Baciu	Buna	Moderata	-	Moderata
3.	JIRNOV	Jirnov-Amonte confluenta Dambovnic(loc. Gratia)	Foarte buna	Moderata	-	Moderata
4.	MILCOVAT (MILCOV)	Milcovat- Amonte confl. Glavacioc	-	Moderata	-	-
<b>B.H. Vedea</b>						
5.	VEDEA:AMONTE EVACUARE ROSIORI DE VEDE - CONFL. PARAUL CAINELUI	Vedea-Aval evac. Apa Serv.-Rosiori de	Buna	Moderata	-	Moderata



**AGENȚIA PENTRU PROTECȚIA MEDIULUI TELEORMAN**

Strada Dunării nr. 1, Alexandria, județul Teleorman, cod 140002

E-mail: [office@apmtr.anpm.ro](mailto:office@apmtr.anpm.ro); Tel.02473 16228; Fax. 02473 16229

		Vede				
6.	VEDEA:CONFL. PARAUL CAINELUI - AMONTE EVACUARE ALEXANDRIA	Vedea-Amonte Alexandria	Foarte buna	Buna	-	Buna
7.	PARAUL DOBREI (VALEA DOBRULUI)	Paraul Dobrei - am. confl. Teleorman	Buna	Moderata	-	Moderata
8.	VEDEA:AMONTE EVACUARE ALEXANDRIA - AMONTE CONFL. TELEORMAN	Vedea-Amonte confl. Teleorman	Foarte buna	Moderata	Moderata	Moderata
9.	VEDEA:CONFLUENTA TELEORMAN - LOCALITATEA BUJORU	Vedea-Bujoru	Potential Ecologic Maxim	Potential Ecologic Moderat	-	Potential Ecologic Moderat
10.	VEDEA:LOCALITATEA BUJORU - CONFLUENTA DUNAREA	Vedea - am. confl. Dunare	Potential Ecologic Maxim	Potential Ecologic Moderat	Potential Ecologic Moderat	Potential Ecologic Moderat
11.	BRATCOV: AC. MALDAIENI - Confl. VEDEA	Bratcov-Amonte confl. Vedea	Buna	Moderata	Moderata	Moderata
12.	BURDEA SI AFLUENTII	Burdea-Amonte confl. Vedea	Foarte buna	Moderata	-	Moderata
13.	PARAUL CAINELUI SI AFLUENTII	Cainelui-Amonte confl. Vedea	Foarte buna	Moderata	-	Moderata
14.	TELEORMAN : AMONTE CONFLUENTA NEGRAS - CONFLUENTA VEDEA	Teleorman-Amonte confl. Vedea	Buna	Moderata	-	Moderata
15.	TELEORMANEL SI AFLUENTII	Teleormanel-Amonte confl. Teleorman	-	Moderata	-	-
16.	CLANITA: AVAL CONFLUENTA VIROSI - CONFLUENTA TELEORMAN	Clanita-Amonte confl. Teleorman	-	Potential Ecologic Moderat	-	-
17.	CLANITA: IZVOR - AVAL CONFLUENTA VIROSI SI AFLUENTII	Clanita-Loc. Scurtu Mare	Buna	Moderata	-	Moderata
<b>B.H. Dunare</b>						
18.	CALMATUI: AV. CONFLUENTA CALMATUIU SEC - INTRARE AC. SUHAIA	Calmatui-Comuna Lisa	Buna	Moderata	Moderata	Moderata



## AGENȚIA PENTRU PROTECȚIA MEDIULUI TELEORMAN

Strada Dunării nr. 1, Alexandria, județul Teleorman, cod 140002

E-mail: [office@apmtr.anpm.ro](mailto:office@apmtr.anpm.ro); Tel.02473 16228; Fax. 02473 16229

19.	CALMATUI: AVAL AC. CRANGENI - AV. CONFLUENTA CALMATUIUL SEC	Calmatui-loc. Balta Sarata (cfl. Calmatuiul Sec)	Foarte buna	Moderata	-	Moderata
20.	DUCNA	Ducna - am. conf. Calmatui	Buna	Moderata	Buna	Moderata

Sursa: Administrația Bazinală de Apă Argeș-Vedea

Starea ecologica/potential ecologic caracterizata pe baza principiului celei mai defavorabile situatii, a fost evaluata prin utilizarea sistemelor de clasificare conforme cu prevederile Directivei Cadru Apa (Metodologiei preliminare de evaluare globala a starii/potentialului ecologic al apelor de suprafata), luand in considerare :

- **Elementele biologice :**

- *fitoplancton*
- *fitobentos*
- *macronevertebrate bentice*
- *fauna piscicola*

- **Elementele fizico-chimice generale suport :**

- Condiții termice (temperatura apei)
- Starea acidifierii (pH)
- Salinitate (conductivitate)
- Regimul de oxigen (oxigen dizolvat, CBO<sub>5</sub>, CCO-Cr)
- Nutrienți (N-NH<sub>4</sub>, N-NO<sub>2</sub>, N-NO<sub>3</sub>, Ntotal, P-PO<sub>4</sub>, P<sub>total</sub>)

- **Poluantii specifici** - alte substante identificate ca fiind evacuate in cantitati importante in corpurile de apa (**Zn, Cu, As, Cr, toluen, acenaften, xilen, fenoli, PCB**).



**AGENȚIA PENTRU PROTECȚIA MEDIULUI TELEORMAN**

Strada Dunării nr. 1, Alexandria, județul Teleorman, cod 140002

E-mail: [office@apmtr.anpm.ro](mailto:office@apmtr.anpm.ro); Tel.02473 16228; Fax. 02473 16229

## 2.2 Stare ecologica/potential ecologic a/al corpurilor de apa tip lac

Conform Metodologiei preliminare de evaluare globala a starii/potentialului ecologic al apelor de suprafata evaluarea calitatii corpurilor de apa tip lac se realizeaza in baza analizelor fizico-chimice,biologice,poluanti specifici,efectuate in perioada ianuarie- iulie 2017.

Nr. crt.	Denumire corp Apa	Denumire lac de acumulare	Potential ecologic al elementelor biologice	Potential ecologic al elementelor fizico- chimice generale	Potential ecologic poluanti specifici	Potential ecologic
1.	CONTINUA-IZVOARELE (CU AC. PIATRA I SI PIATRA II)	Lacul Sarat	-	Potential Ecologic Moderat	-	-
2.	CONTINUA:URLUI AC.URLUI II+SALBA IAZURI	Rosiori Furculesti	-	Potential Ecologic Moderat	-	-
3.	CONTINUA : CALMATUI - INTRARE AC. SUHAIA - DUNARE	Suhaia	-	Potential Ecologic Moderat	-	-

Sursa: Administrația Bazinală de Apă Argeș-Vedea

## 2.3 Evaluarea starii chimice a apelor subterane:

Evaluarea starii chimice a apelor subterane se realizeaza conform Metodologiei preliminare de evaluare a starii chimice a apelor subterane, elaborata de INHGA, luand in considerare prevederile H.G. 53/2009 si Ord.621/2014.

In luna iulie 2017, pentru corpurile de apa subterana de pe raza judetului Teleorman, nu s-au efectuat analize.



## 2.4 Ape uzate

În cursul lunii iulie 2017, în cadrul programului de monitorizare a apelor uzate evacuate în cursuri de suprafață, APM Teleorman a efectuat analize fizico-chimice la 6 probe de apă recoltate de la SC Apa Serv SA (sucursalele: Alexandria, Turnu Măgurele și Zimnicea).

Pentru evaluarea calității apelor uzate s-au efectuat determinări la indicatorii fizici, indicatorii regimului de oxigen, indicatori de salinitate, nutrienți, alți indicatori chimici relevanți (materii în suspensie, detergenți, substanțe extractibile).

## 3. RADIOACTIVITATEA

Stația de Supraveghere a Radioactivității Mediului Zimnicea derulează un program standard de prelevare și măsurare a radioactivității mediului de 11 ore/zi, în conformitate cu prevederile Ordinului MMP nr. 1978/2010.

În cadrul SSRM Zimnicea se efectuează măsurări de radioactivitate pentru aerosoli atmosferici, depuneri atmosferice, apă de suprafață (Dunăre), apă potabilă, apă de fântână, sol, vegetație spontană.

De asemenea, se efectuează măsurări automate continue ale debitului de doză gama absorbită în aer la stația automată, furnizată în cadrul proiectului PHARE 2003 – RO 2003/005.551.04.11.01, începând cu data de 26 noiembrie 2012.

Tabel 3.1 Număr măsurări realizate în luna Iulie 2017

Nr. crt.	ACTIVITATEA	Realizat Iulie 2017
1	Măsurări manuale	513
2	Măsurări automate ale debitului de doză gama absorbită în aer	744
	<b>Total</b>	<b>1257</b>



**AGENȚIA PENTRU PROTECȚIA MEDIULUI TELEORMAN**

Strada Dunării nr. 1, Alexandria, județul Teleorman, cod 140002

E-mail: [office@apmtr.anpm.ro](mailto:office@apmtr.anpm.ro); Tel.02473 16228; Fax. 02473 16229



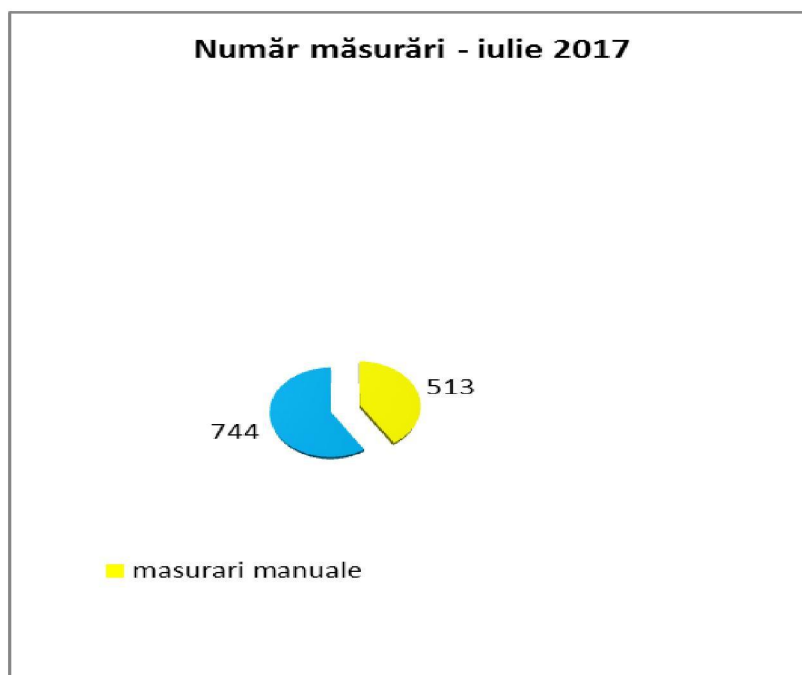


Figura 3.1 Număr măsurări realizate în luna Iulie 2017

În cursul lunii Iulie 2017, pentru toate probele analizate în cadrul Programului Standard, valorile activităților specifice beta globale determinate s-au situat în intervalul de variație al mediilor multianuale, depășirile pragului de atenționare înregistrate în cazul aerosolilor atmosferici imediați, încadrându-se după remăsurare în limitele normale.

Tabel 4.2 Număr probe realizate în luna Iulie 2017

Tip probă	Realizat Iulie 2017
Aerosoli atmosferici	186
Depuneri atmosferice	62
Apa bruta (Dunare)	62
Apa freatica (fantana)	31
Vegetație	4
Sol	4
Debit doza gamma manual	0
Debit doză gamma automată	744
Factor stabilitate	40
Factor etalonare	31
Fond natural	93
<b>TOTAL</b>	<b>1257</b>



**AGENȚIA PENTRU PROTECȚIA MEDIULUI TELEORMAN**

Strada Dunării nr. 1, Alexandria, județul Teleorman, cod 140002

E-mail: [office@apmtr.anpm.ro](mailto:office@apmtr.anpm.ro); Tel.02473 16228; Fax. 02473 16229

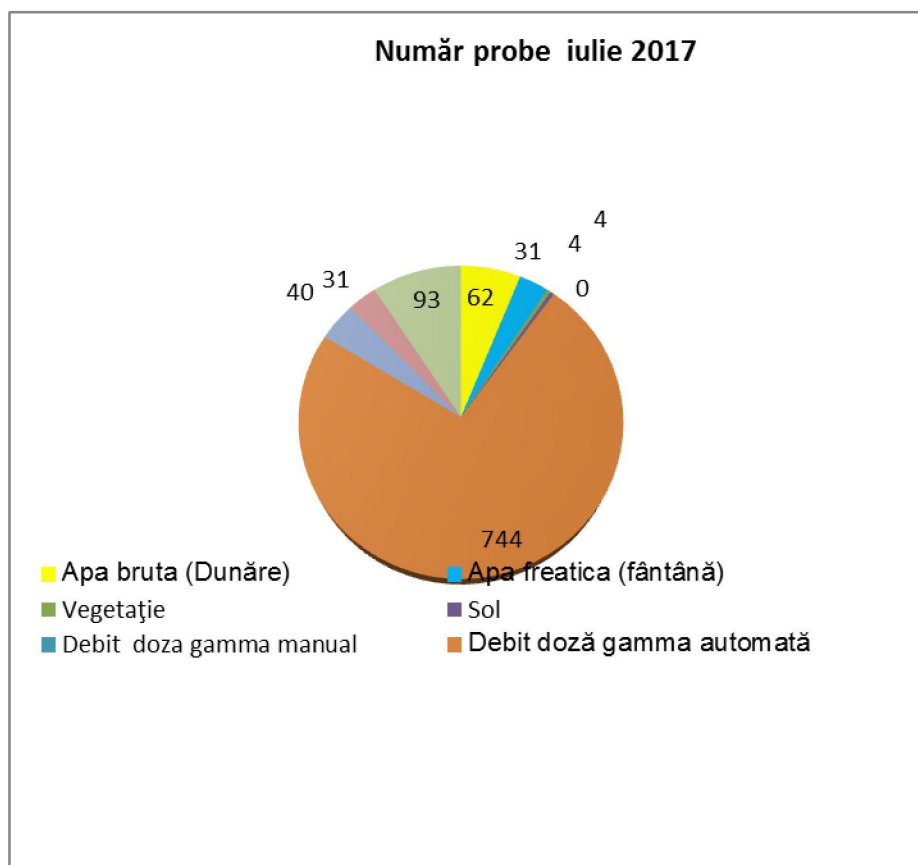


Figura 3.2 Număr probe realizate în luna Iulie 2017

Numărul de măsurări automate a fost stabilit de Laboratorul de Referință din cadrul ANPM.

Radioactivitatea mediului la Stația RA Zimnicea se încadrează în limitele de variație ale fondului natural.

La remăsurare, valorile filtrelor care au avut depășiri ale pragului de atenționare s-au încadrat în limitele de variație ale fondului natural.

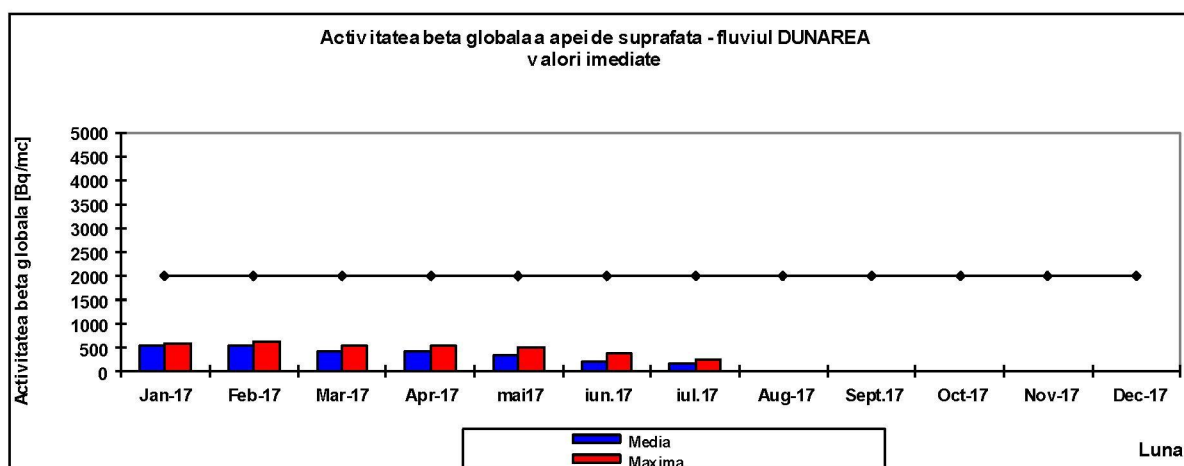
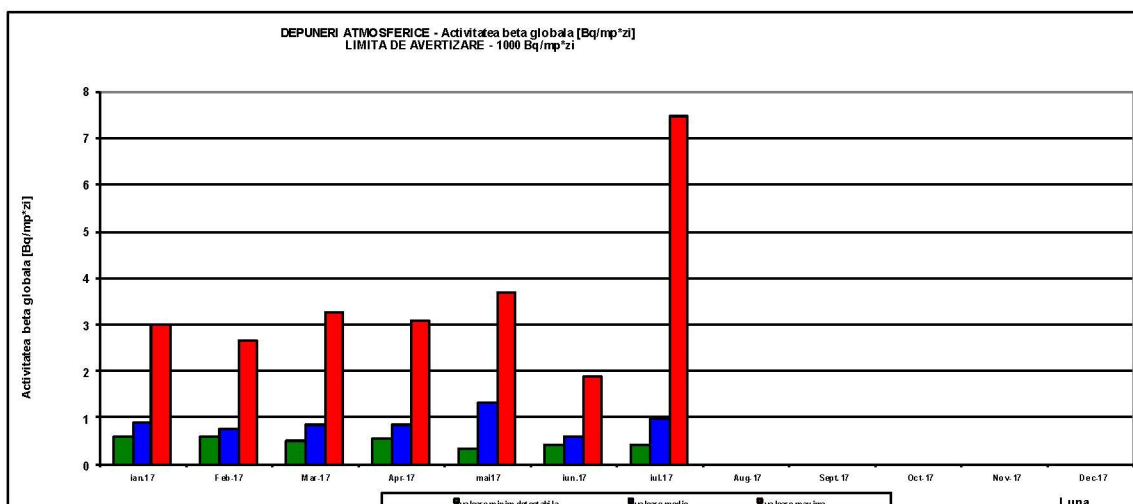
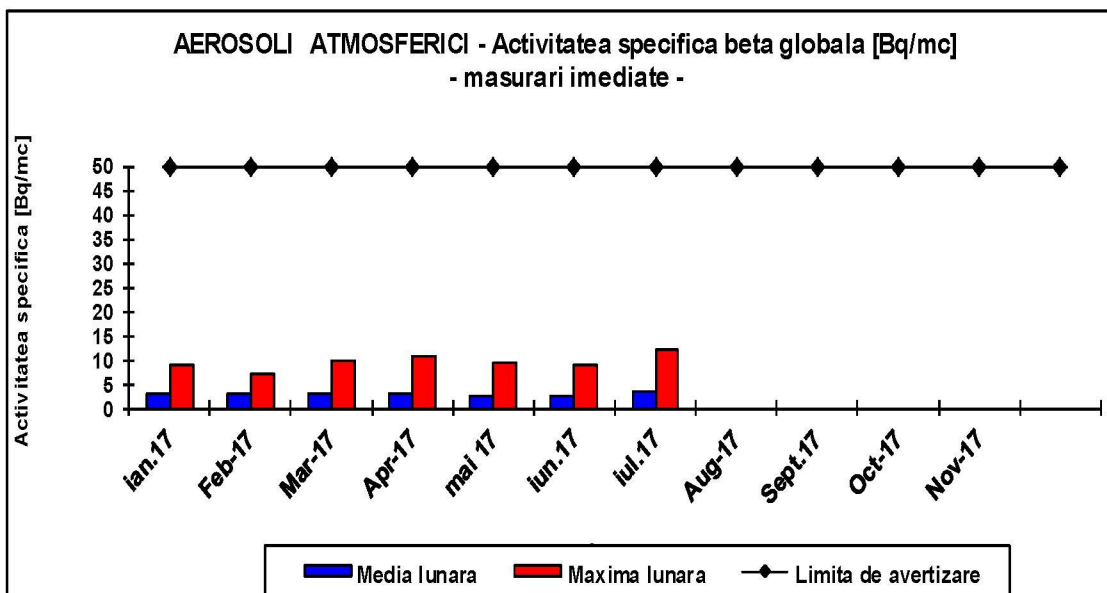
Prezentăm, sub forma grafică, evoluția factorilor de mediu analizați în luna Iulie 2017, la Stația de Radioactivitate a Mediului Zimnicea:



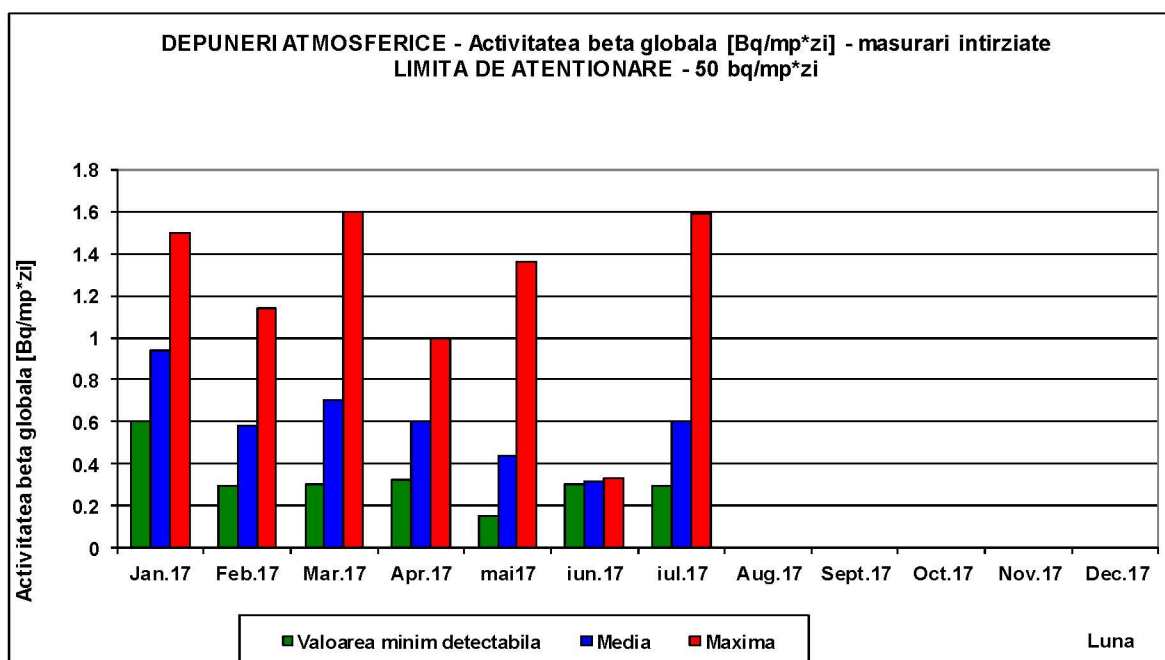
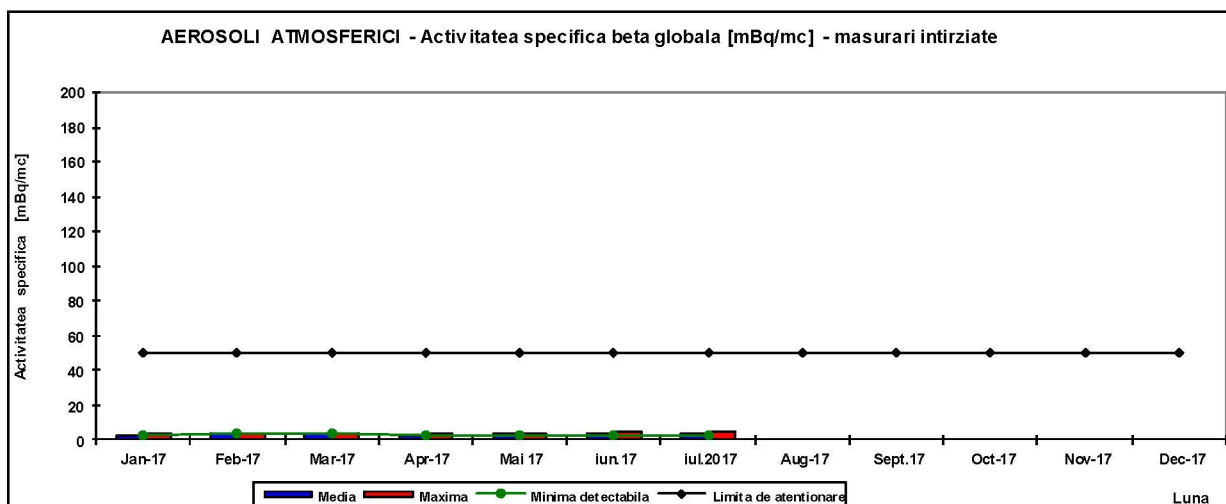
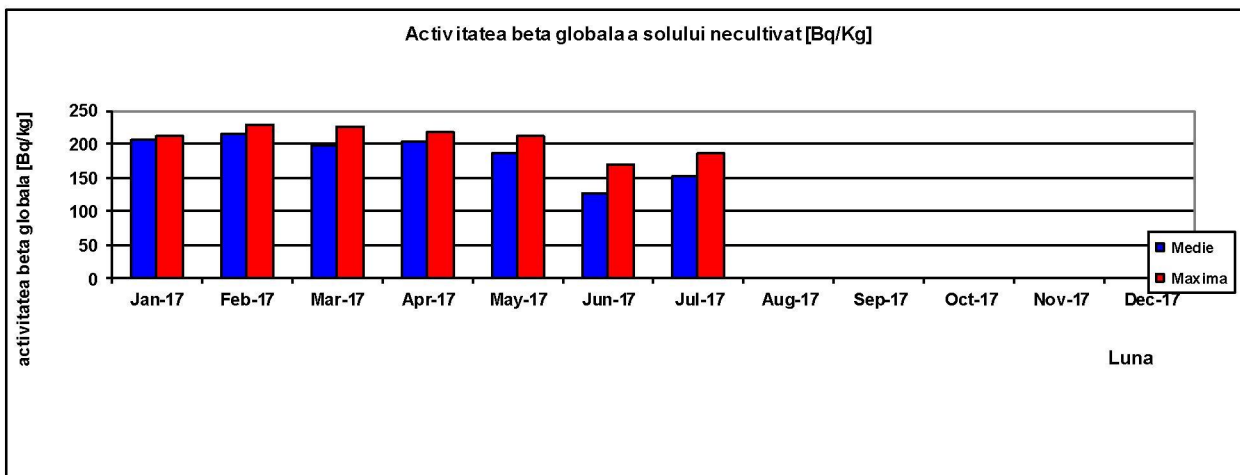
**AGENȚIA PENTRU PROTECȚIA MEDIULUI TELEORMAN**

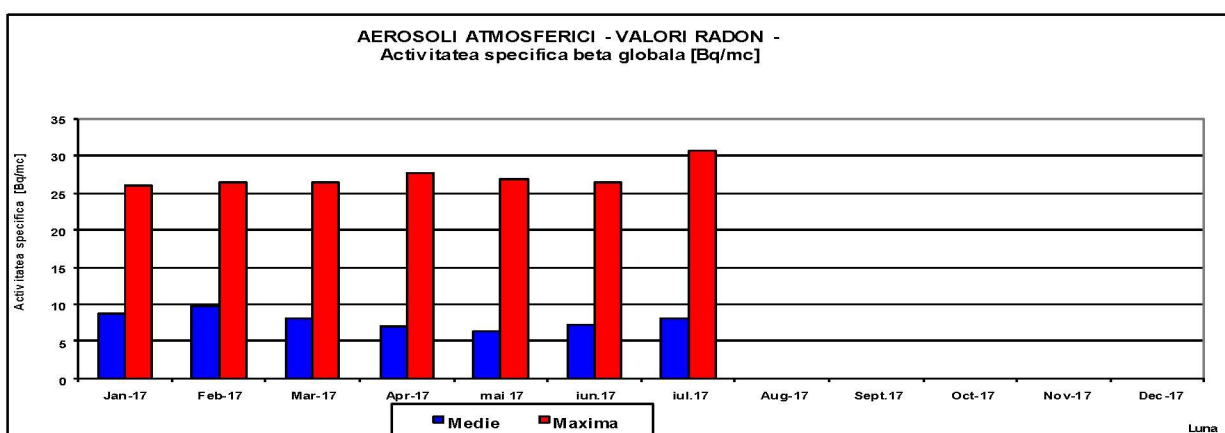
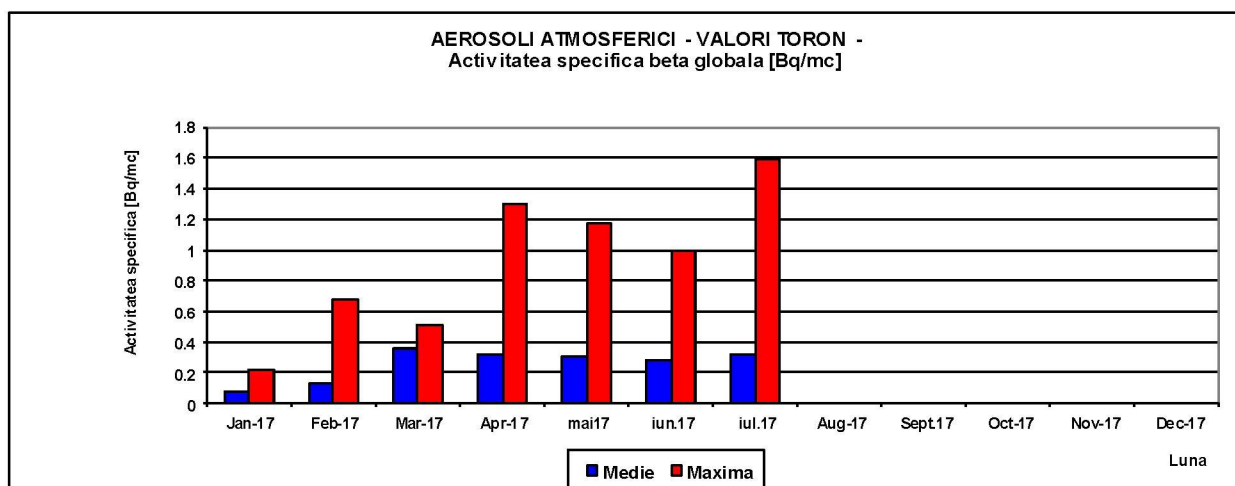
Strada Dunării nr. 1, Alexandria, județul Teleorman, cod 140002

E-mail: [office@apmtr.anpm.ro](mailto:office@apmtr.anpm.ro); Tel. 02473 16228; Fax. 02473 16229



**AGENȚIA PENTRU PROTECȚIA MEDIULUI TELEORMAN**  
 Strada Dunării nr. 1, Alexandria, județul Teleorman, cod 140002  
 E-mail: [office@apmtr.anpm.ro](mailto:office@apmtr.anpm.ro); Tel.02473 16228; Fax. 02473 16229





Valorile orare ale debitului de doza gamma externă nu au prezentat depășiri ale limitelor de atenționare, de 0.250  $\mu\text{Gy/h}$ , variind între 0.068  $\mu\text{Gy/h}$  și maxim 0.152  $\mu\text{Gy/h}$ .

#### 4. MEDIUL URBAN

##### Zgomotul

În cursul lunii iulie 2017 APM Teleorman a efectuat 40 de măsurări de zgomot pe artere de circulație (stradă de categoria tehnica II, de legătură, stradă de categoria tehnica III, de colectare), în interiorul zonelor funcționale (piețe, parcuri) din localitățile urbane Alexandria, Turnu Măgurele, Rosiori de Vede, Videle și Zimnicea. Valorile admisibile ale nivelului de zgomot pe baza cărora se apreciază starea mediului din punct de vedere acustic, măsurate la bordura



**AGENȚIA PENTRU PROTECȚIA MEDIULUI TELEORMAN**

Strada Dunării nr. 1, Alexandria, județul Teleorman, cod 140002

E-mail: [office@apmtr.anpm.ro](mailto:office@apmtr.anpm.ro); Tel.02473 16228; Fax. 02473 16229

trotuarului ce mărginește partea carosabilă, sunt prevăzute în STAS 10009/1988 – Acustică urbană, cap.2.1. Indicatorul de referință este  $L_{ECH}$  – nivel de zgomot echivalent continuu.

S-au înregistrat 14 depășiri ale valorilor limită admisibile, conform STAS 10009/1988 „Acustica urbană. Limite admisibile ale nivelului de zgomot”, datorită traficului rutier.

## 5. PRESIUNI ASUPRA MEDIULUI

### Poluări accidentale

În cursul lunii iulie 2017 pe teritoriul județului Teleorman a avut loc 1 poluare accidentală, în zona de producție a OMV Petrom IV Moesia, fiind afectat factorul de mediu sol.

Șef Serv. ML,  
Marian SĂRDAN

Director Executiv,  
Ion RĂDULESCU



Intocmit,  
Vasile Tania



**AGENȚIA PENTRU PROTECȚIA MEDIULUI TELEORMAN**

Strada Dunării nr. 1, Alexandria, județul Teleorman, cod 140002

E-mail: [office@apmtr.anpm.ro](mailto:office@apmtr.anpm.ro); Tel.0247316228; Fax. 0247316229