



Agenția pentru Protecția Mediului Teleorman

.....12916..... /24.10.2017.....

**Raport privind starea factorilor de mediu în
județul Teleorman
Septembrie 2017**

1. CALITATEA AERULUI

Calitatea aerului ambiental

Agenția pentru Protecția Mediului Teleorman realizează monitorizarea continuă a calității aerului prin stațiile automate și procedee de prelevare și analize manuale efectuate în laborator.

În luna septembrie 2017, rețeaua de monitorizare a calității aerului în județul Teleorman, a fost alcătuită din:

- ✓ 5 puncte de monitorizare a poluanților din aerul înconjurător prin stațiile automate de monitorizare din cadrul RNMCA: TR-1 Alexandria (stație de fond urban), TR-2 Turnu Măgurele (stație de trafic), TR-3 Turnu Măgurele (stație de fond urban), TR-4 Turnu Măgurele (stație industrială), TR-5 Zimnicea (stație de fond urban);
- ✓ 7 puncte de control pentru pulberi sedimentabile (probe medii lunare) în localitățile urbane Alexandria, Turnu Măgurele și Zimnicea;
- ✓ 1 punct de control pentru precipitații situat în municipiul Alexandria – sediul A.P.M. Teleorman.

Monitorizarea calității aerului prin stații automate

• **Stația TR-1 (stație de fond urban)**

Amplasare: municipiul Alexandria, la “sediul APM Teleorman”. Poluanții monitorizați: SO₂, NO, NO_x, NO₂, O₃, CO, BTEX (benzen, toluen, etilbenzen, m-xilen, p-xilen, o-xilen), pulberi în suspensie (PM10) și parametrii meteorologici: temperatura, viteza vântului, direcția vântului, precipitații, radiația solară, umiditatea relativă, presiunea atmosferică.



- **Stația TR-2 (stație de trafic)**

Amplasare : pe DN 51A care leagă municipiul Turnu Măgurele de orașul Zimnicea, la ieșirea din municipiul Turnu Măgurele. Poluanții monitorizați : SO₂, NO, NO_x, NO₂, O₃, CO, pulberi în suspensie (PM10) și parametrii meteorologici: temperatura, viteza vântului, direcția vântului, precipitații, radiația solară, umiditatea relativă, presiunea atmosferică.

- **Stația TR-3 (stație de fond urban)**

Amplasare: municipiul Turnu Măgurele, str. Calea Dunării, în apropierea Primăriei Turnu Măgurele. Poluanții monitorizați: SO₂, NO, NO_x, NO₂, O₃, CO, pulberi în suspensie (PM10, PM2.5).

- **Stația TR-4 (stație industrială)**

Amplasare : în municipiul Turnu Măgurele, str. Portului, în apropierea combinatului SC Donau Chem SRL. Poluanții monitorizați : SO₂, NO, NO_x, NO₂, O₃, CO, NH₃, pulberi în suspensie (PM10) și parametrii meteorologici: temperatura, viteza vântului, direcția vântului, precipitații, radiația solară, umiditatea relativă, presiunea atmosferică.

- **Stația TR-5 (stație de fond urban)**

Amplasare : în orașul Zimnicea, str. Împăratul Traian. Poluanții monitorizați : SO₂, NO, NO_x, NO₂, O₃, CO, H₂S, pulberi în suspensie (PM10, PM2.5) și parametrii meteorologici: temperatura, viteza vântului, direcția vântului, precipitații, radiația solară, umiditatea relativă, presiunea atmosferică.

Informarea publicului privind datele rezultate din monitorizarea calității aerului se realizează prin intermediul panourilor ecran, și anume:

- panou ecran exterior - informarea publicului se realizează prin indicele general de calitate a aerului în cele două localități monitorizate; panoul este amplasat în Alexandria, la intersecția străzilor Dunării cu București;
- panou ecran interior (defect)- informarea publicului privind datele de monitorizare a calității aerului se realizează sub formă grafică și tabelară; panoul este amplasat la sediul A.P.M. Teleorman.



AGENȚIA PENTRU PROTECȚIA MEDIULUI TELEORMAN

Strada Dunării nr. 1, Alexandria, județul Teleorman, cod 140002

E-mail: office@apmtr.anpm.ro; Tel.0247316228; Fax. 0247316229

➤ **Măsurări orare ale poluanților monitorizați la stațiile automate**

▪ **Stația TR-1 Alexandria**

Tabel 1.1 Măsurări orare la stația TR-1 Alexandria – septembrie 2017

Stația	Tipul stației	Poluant	U.M.	Medie	Nr valori orare	Nrr depasiri	Captura date	VL cf. Legii nr. 104/2011
TR-1	Fond urban	SO ₂	μg/m ³	-	-	0	0	350 μg/m ³ val. lim. orara
		NO ₂	μg/m ³	-	-	0	0	200 μg/m ³ val. lim. orara
		CO	mg/m ³	-	-	0	0	10 mg/m ³ val. max. zilnică a mediilor pe 8 h
		O ₃	μg/m ³	-	-	0	0	120 μg/m ³ valoare tinta - val. max. zilnică a mediilor pe 8 h
		Benzen	μg/m ³	-	-	0	0	5 μg/m ³ val. medie anuală

▪ **Stația TR-2 Turnu Măgurele**

Tabel 1.2 Măsurări orare la stația TR-2 Turnu Măgurele – septembrie 2017

Stația	Tipul stației	Poluant	U.M	Medie	Nr valori orare	Nr. depasiri	Captura date	VL cf. Legii nr. 104/2011
TR-2	Trafic	SO ₂	μg/m ³	12.11	715	0	99.31	350 μg/m ³ val. lim. orara
		NO ₂	μg/m ³	-	-	0	0	200 μg/m ³ val. lim. orara
		CO	mg/m ³	0.36	693	0	94.86	10 mg/m ³ val. max. zilnică a mediilor pe 8 h
		O ₃	μg/m ³	52.09	715	1	99.31	180 μg/m ³ prag de informare



AGENȚIA PENTRU PROTECȚIA MEDIULUI TELEORMAN

Strada Dunării nr. 1, Alexandria, județul Teleorman, cod 140002

E-mail: office@apmtr.anpm.ro; Tel.0247316228; Fax. 0247316229

▪ *Stația TR-3 Turnu Măgurele*

Tabel 1.3 Măsurari orare la stația TR-3 Turnu Măgurele – septembrie 2017

Stația	Tipul stației	Poluant	U.M	Medie	Nr valori orare	Nr. depasiri	Captura date	VL cf. Legii nr. 104/2011
TR-3	Fond urban	SO2	μg/m3	9.57	692	0	96.11	350 μg/m3 val. lim. orara
		NO2	μg/m3	14.53	689	0	95.96	200 μg/m3 val. lim. orara
		CO	mg/m3	1.06	720	0	100	10 mg/m3 val. max. zilnică a mediilor pe 8 h
		O3	μg/m3	50.42	720	0	100	180 μg/m3 prag de informare

▪ *Stația TR-4 Turnu Măgurele*

Tabel 1.4 Măsurari orare la stația TR-4 Turnu Măgurele – septembrie 2017

Stația	Tipul stației	Poluant	U.M	Medie	Nr valori orare	Nr. depasiri	Captura date	VL cf. Legii nr. 104/2011
TR-4	Industrială	SO2	μg/m3	15.32	688	0	95.56	350 μg/m3 val. lim. orara
		NO2	μg/m3	-	-	0	0	200 μg/m3 val. lim. orara
		CO	mg/m3	0.72	692	0	96.11	10 mg/m3 val. max. zilnică a mediilor pe 8 h
		O3	μg/m3	57.76	692	0	96.11	180 μg/m3 prag de informare



AGENȚIA PENTRU PROTECȚIA MEDIULUI TELEORMAN

Strada Dunării nr. 1, Alexandria, județul Teleorman, cod 140002

E-mail: office@apmtr.anpm.ro; Tel.0247316228; Fax. 0247316229

▪ *Stația TR-5 Zimnicea*

Tabel 1.5 Măsurari orare la stația TR-5 Zimnicea – septembrie 2017

Stația	Tipul stației	Poluant	U.M	Medie	Nr valori orare	Nr. depasiri	Captura date	VL cf. Legii nr. 104/2011	Val. Lim. negociata cu partea bulgara
TR-5	Fond urban	SO ₂	μg/m ³	6.29	371	0	51.53	350 μg/m ³ val. lim. orara	-
		NO ₂	μg/m ³	-	-	0	0	200 μg/m ³ val. lim. orara	-
		CO	mg/m ³	0.48	372	0	51.67	10 mg/m ³ val. max. zilnică a mediilor pe 8 h	-
		O ₃	μg/m ³	65.42	388	1	53.89	180 μg/m ³ prag de informare	-
		H ₂ S	μg/m ³	-	-	0	0	-	5 μg/m ³

În cursul lunii septembrie 2017, la stațiile automate de monitorizare a calității aerului din cadrul RNMCA s-au înregistrat următoarele depasiri ale valorii limita, conform Legii nr. 104/2011 privind calitatea aerului înconjurător:

- 1 depășire a valorii-țintă pentru protecția sănătății umane (valorii maxime zilnice a mediilor pe 8 ore – 120 μg/mc) la stația TR-2 Turnu Magurele, pentru indicatorul ozon;
- 1 depășire a valorii-țintă pentru protecția sănătății umane (valorii maxime zilnice a mediilor pe 8 ore – 120 μg/mc) la stația TR-5 Zimnicea, pentru indicatorul ozon.

Conform Legii nr.104/2011, valoarea țintă pentru ozon este de 120 μg/m³ – valoarea maximă zilnică a mediilor pe 8 ore și nu trebuie să se depășească peste 25 de zile dintr-un an calendaristic.

Ozonul nu este un poluant emis, ci este un poluant secundar care se formează sub acțiunea razelor solare asupra oxizilor de azot și a compușilor organici volatili, la distanță de sursele de emisie.



AGENȚIA PENTRU PROTECȚIA MEDIULUI TELEORMAN

Strada Dunării nr. 1, Alexandria, județul Teleorman, cod 140002

E-mail: office@apmtr.anpm.ro; Tel.0247316228; Fax. 0247316229

✓ **Determinarea pulberilor in suspensie PM10/PM2.5**

Stația	Tipul stației	Poluant	U.M	Medie	Nr valori zilnice	Nr. Depasiri	Captura date	VL cf. Legii nr. 104/2011
TR-1	Fond urban	PM10	μg/m ³	19.25	10	0	33.33	50 μg/m ³ val. lim. zilnica
TR-3	Fond urban	PM2.5	μg/m ³	14.55	28	0	93.33	20μg/m ³ val. lim. anuala
TR-5	Fond urban	PM2.5	μg/m ³	17.44	30	0	100	20 μg/m ³ val. lim. anuala

➤ **Evoluția grafica a poluanților în luna septembrie 2017**

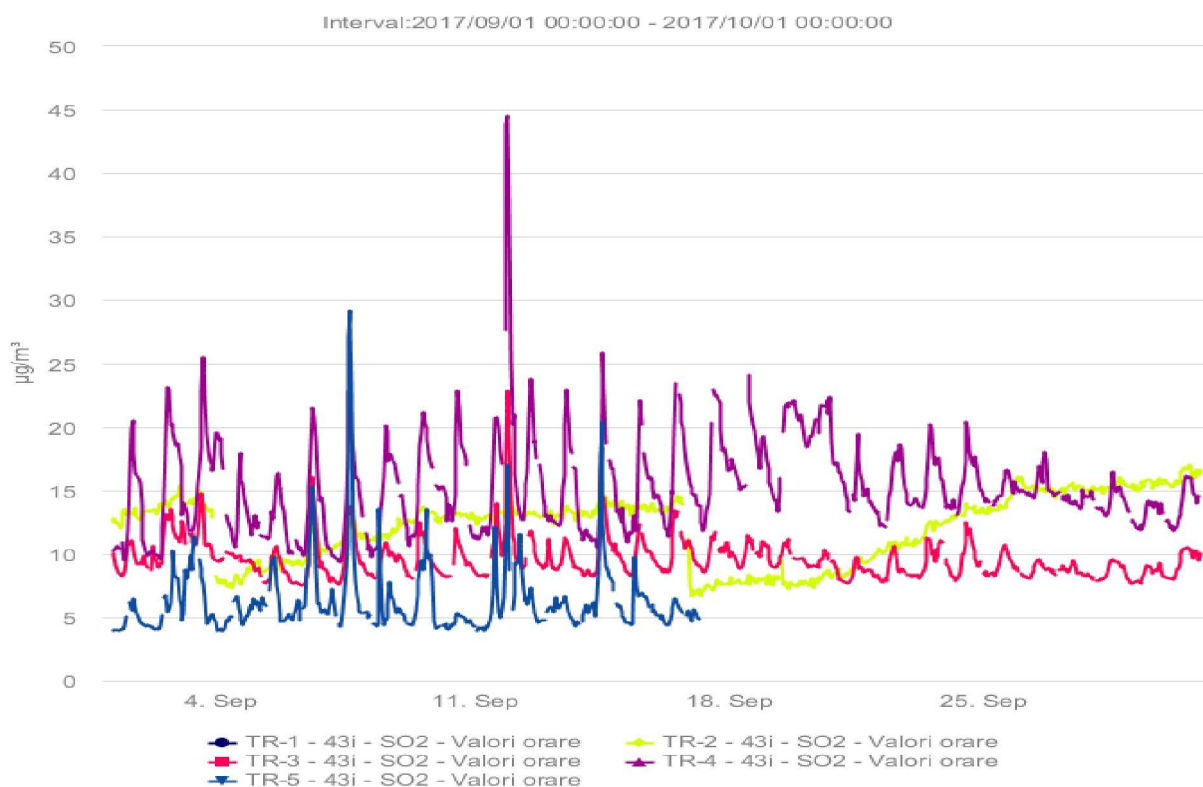


Fig. 1.1 - SO₂ (μg/m³), Septembrie 2017



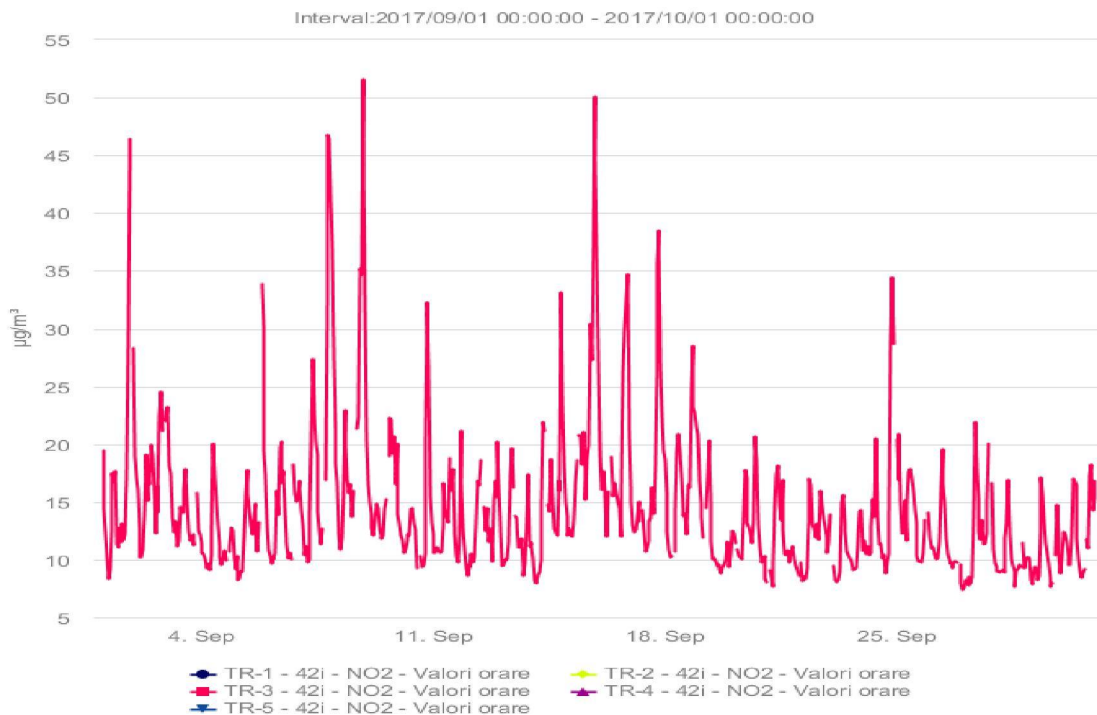


Fig. 1.2 - NO₂ (µg/m³), Septembrie 2017

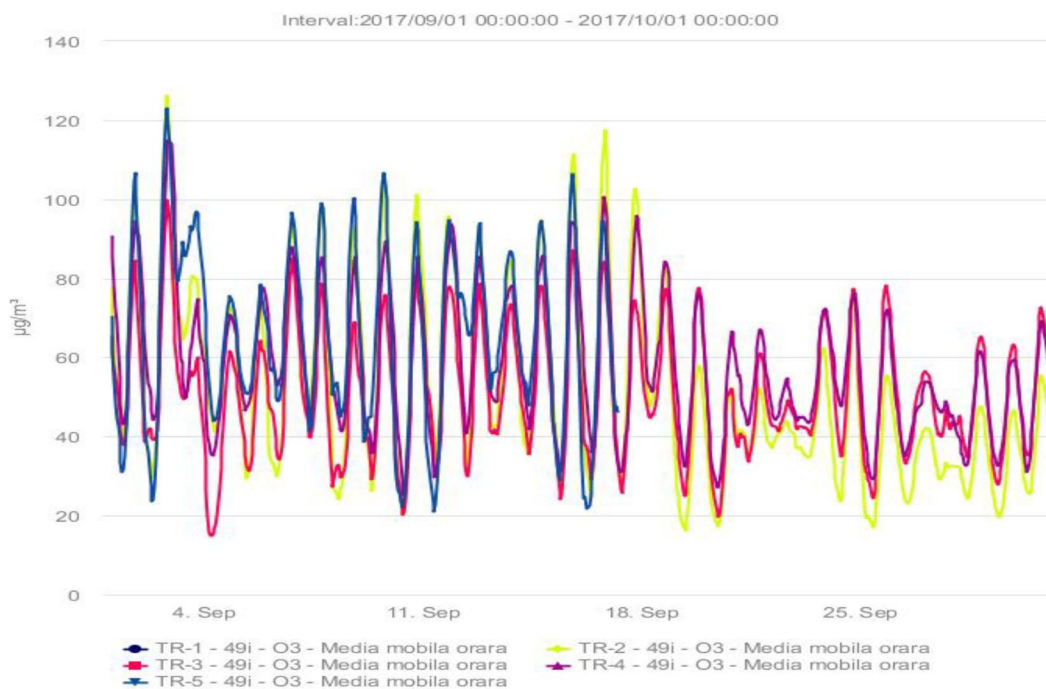


Fig. 1.3 - O₃ (µg/m³), Septembrie 2017



AGENȚIA PENTRU PROTECȚIA MEDIULUI TELEORMAN
 Strada Dunării nr. 1, Alexandria, județul Teleorman, cod 140002
 E-mail: office@apmtr.anpm.ro; Tel. 0247316228; Fax. 0247316229

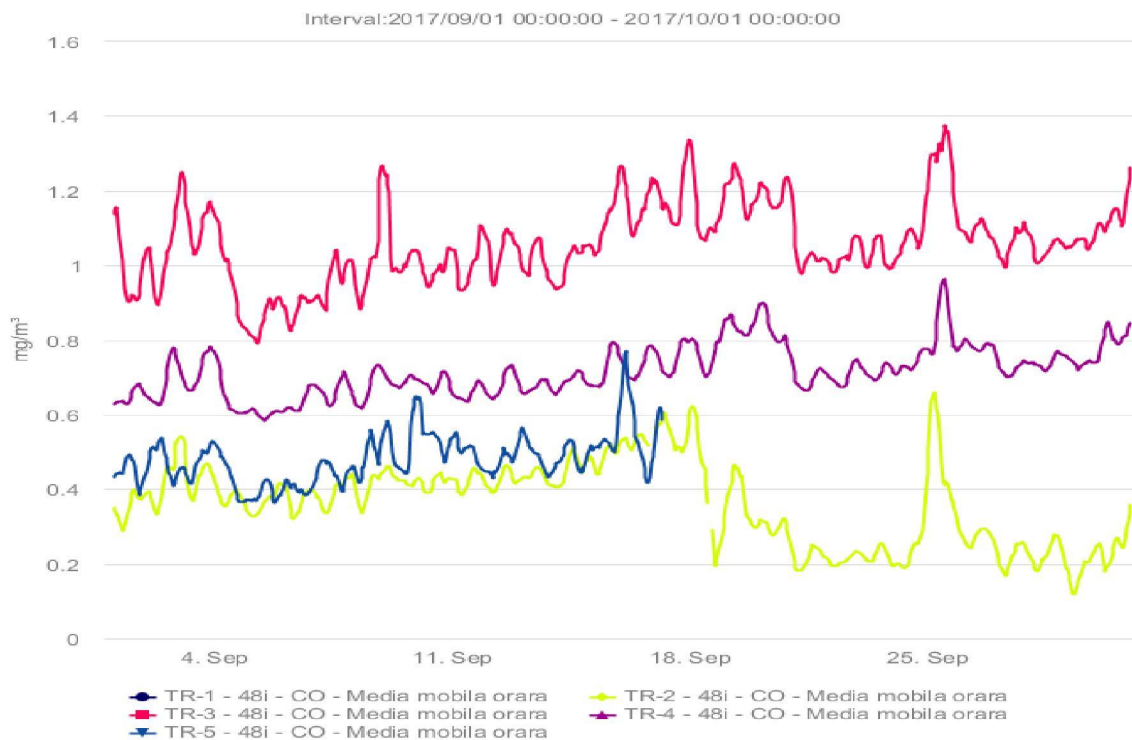


Fig. 1.4 - CO (mg/m³), Septembrie 2017

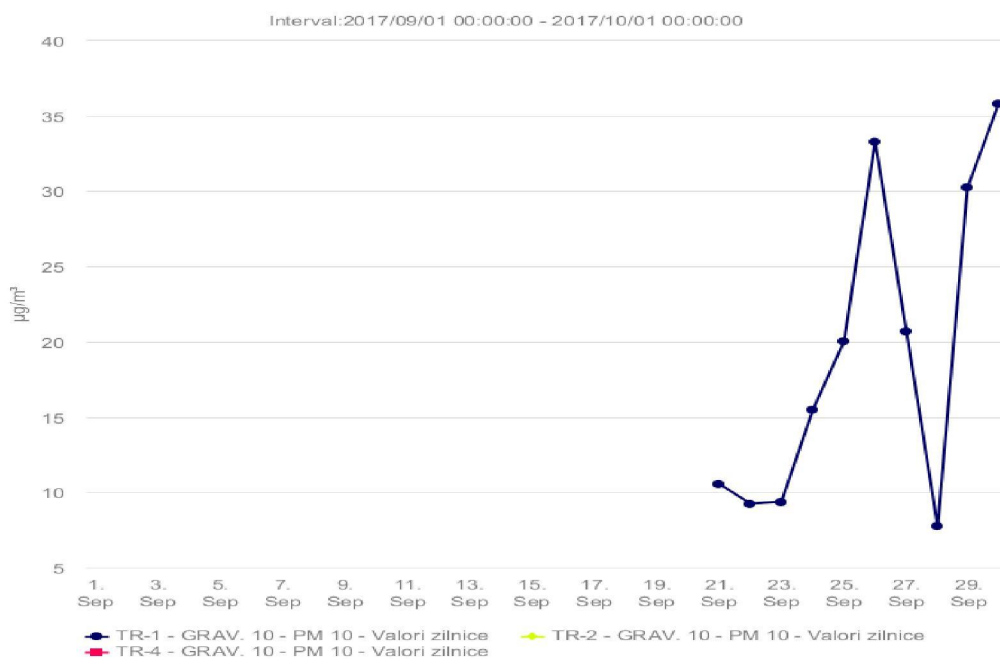


Fig. 1.5 – PM10 gravm. (µg/m³), Septembrie 2017



AGENȚIA PENTRU PROTECȚIA MEDIULUI TELEORMAN
 Strada Dunării nr. 1, Alexandria, județul Teleorman, cod 140002
 E-mail: office@apmtr.anpm.ro; Tel. 0247316228; Fax. 0247316229

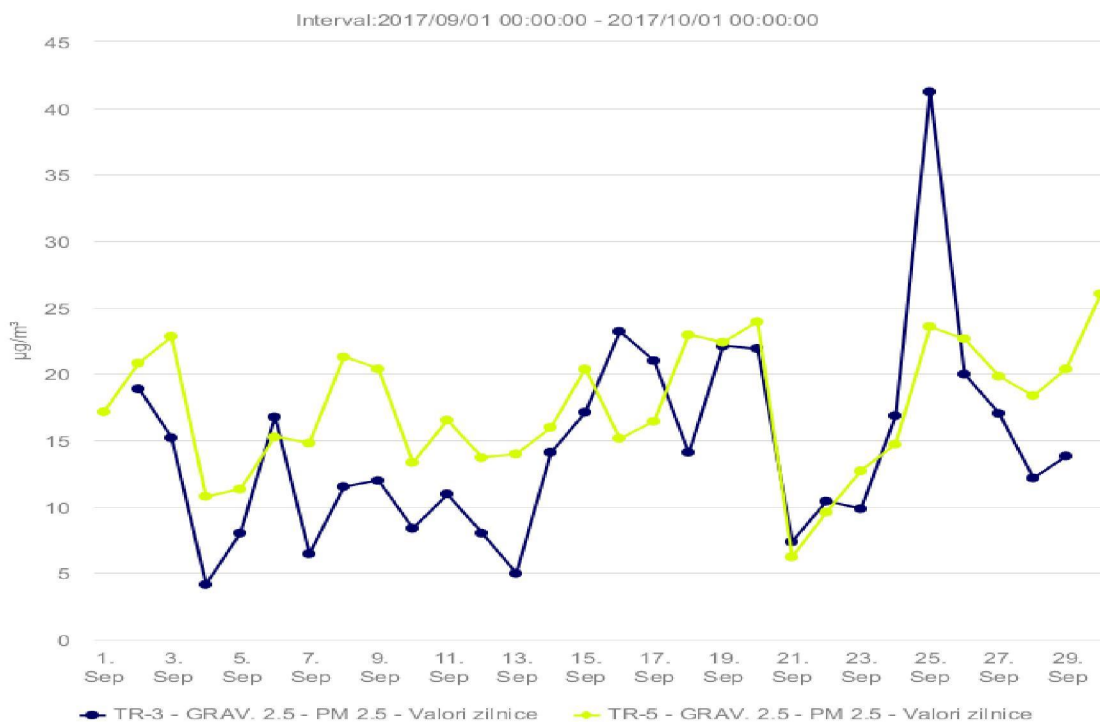


Fig. 1.6 – PM2.5 ($\mu\text{g}/\text{m}^3$), Septembrie 2017

➤ **Evoluția indicelui general de calitate a aerului la stațiile din rețeaua locală de monitorizare:**

• **Statia TR-1 Alexandria**

La statia TR-1 Alexandria nu s-a calculat indicele general în luna septembrie 2017, deoarece nu au fost disponibili 3 indici specifici.



AGENȚIA PENTRU PROTECȚIA MEDIULUI TELEORMAN

Strada Dunării nr. 1, Alexandria, județul Teleorman, cod 140002

E-mail: office@apmtr.anpm.ro; Tel.0247316228; Fax. 0247316229

- **Statia TR-2 Turnu Magurele**

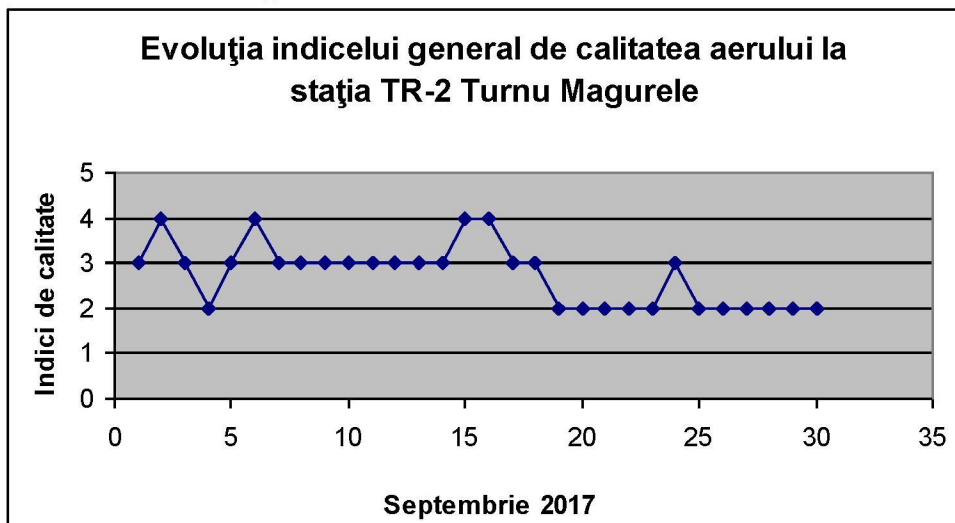


Fig 1.7 Evoluția indicelui general de calitate a aerului la stația TR-2 Turnu Magurele

- **Statia TR-3 Turnu Magurele**

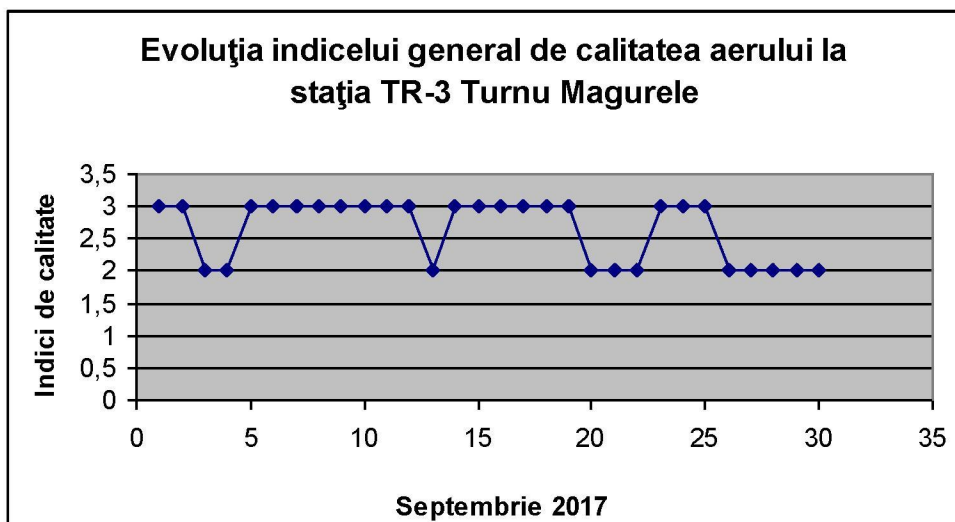


Fig 1.8 Evoluția indicelui general de calitate a aerului la stația TR-3 Turnu Magurele



- **Statia TR-4 Turnu Magurele**

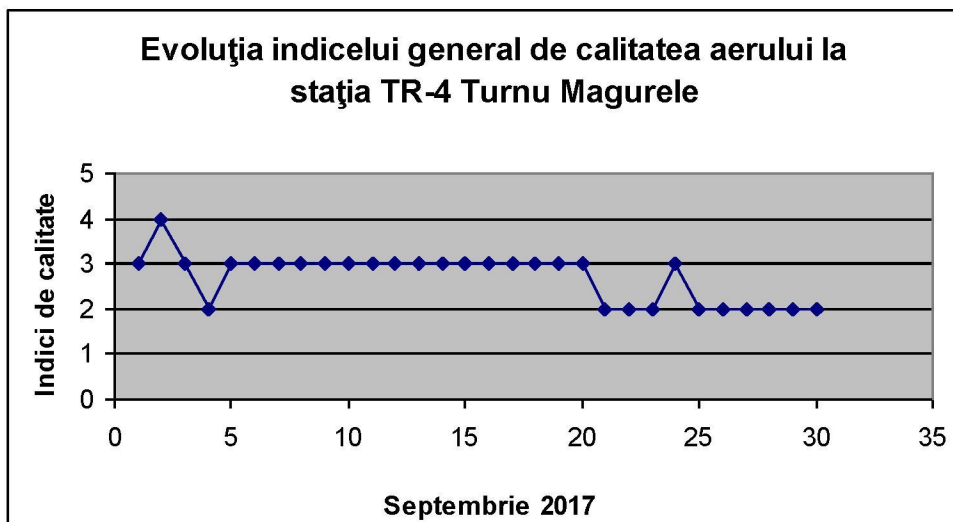


Fig 1.9 Evoluția indicelui general de calitate a aerului la stația TR-4 Turnu Magurele

- **Statia TR-5 Zimnicea**

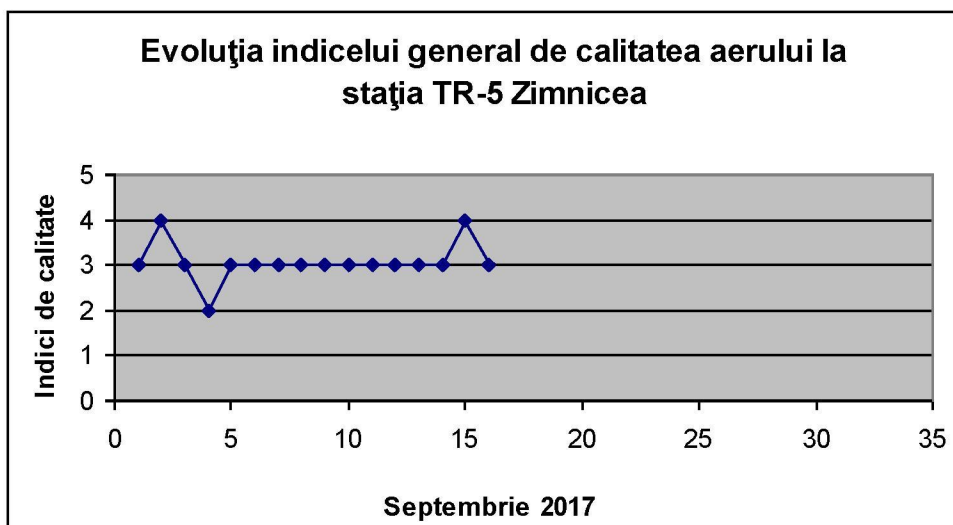


Fig 1.10 Evoluția indicelui general de calitate a aerului la stația TR-5 Zimnicea

Indicii de calitate :

1- Excelent

3 - Bun

5 - Rău

2- Foarte Bun

4 - Mediu

6 - Foarte Rău



AGENȚIA PENTRU PROTECȚIA MEDIULUI TELEORMAN

Strada Dunării nr. 1, Alexandria, județul Teleorman, cod 140002

E-mail: office@apmtr.anpm.ro; Tel.0247316228; Fax. 0247316229

➤ **Pulberi sedimentabile**

S-au efectuat 7 determinări ale pulberilor sedimentabile (probe medii lunare) prelevate în punctele de control din localitățile Alexandria, Zimnicea, Turnu Magurele. Nu s-au înregistrat depășiri ale concentrației maxime admisibile ($17 \text{ g/m}^2 \cdot \text{lună}$) în conformitate cu prevederile STAS 12574/87.

➤ **Precipitații**

S-au efectuat 2 analize fizico-chimice la probele de apă din precipitații prelevate în punctul de control “sediul APM Teleorman”. Indicatorii analizați: pH, conductivitate, sulfuri, cloruri, azotați, în funcție de cantitatea de probă prelevată.

Atunci când pH-ul precipitațiilor are valoarea 5,6 unit. de pH, este considerat neutru. La valori $< 5,6$ unit. de pH, precipitațiile sunt acide. La valori > 6 unit de pH, experiența arată că aparent este o mare cantitate de anioni în exces care nu poate fi cuantificată. Conform EMEP, este posibil ca unele probe de precipitații să fie suprasaturate cu dioxid de carbon și ca urmare, să conțină mai mult bicarbonat decât se aștepta.

Se constată că precipitațiile s-au caracterizat, în general, prin pH neutru și conținut ionic total redus (conductivitate $< 100 \mu\text{S/cm}$). Acest fapt marchează influența surselor de poluare aflate la distanțe mari sau medii față de punctul de măsurare.

2. APA

Analizele fizico-chimice și biologice pentru urmărirea stării calitatii corpurilor de apă de suprafață și subterane se efectuează respectând frecvențele și indicatorii stabiliți în « Manualul de Operare » al Sistemului de Monitoring al Laboratoarelor Administrației Bazinale de Apă Argeș Vedea, pentru anul 2017.



AGENȚIA PENTRU PROTECȚIA MEDIULUI TELEORMAN

Strada Dunării nr. 1, Alexandria, județul Teleorman, cod 140002

E-mail: office@apmtr.anpm.ro; Tel. 02473 16228; Fax. 02473 16229

2.1 Stare ecologica/potential ecologic a/al corpurilor de apa tip rau

Nr. crt.	Corp Apa	Secțiuni de monitorizare	Stare ecologica /potential ecologic a elementelor biologice	Stare ecologica/potential ecologic a elementelor fizico-chimice generale	Stare ecologica/potential ecologic poluanti specifici	Stare finala
B.H. Arges						
1.	CALNISTEA: IZVOR - CONFLUENTA RAIOSUL (ILEANA)	Calniste-Amonte Bujoreni	Potential Ecologic Bun	Potential Ecologic Moderat	Potential Ecologic Maxim	Potential Ecologic Moderat
2.	GLAVACIOC : IZVOR - AM. EVACUARE PUBLISERV VIDELE	Glavacioc-Baciu	Buna	Moderata	-	Moderata
3.	JIRNOV	Jirnov-Amonte confluenta Dambovnic (loc. Gratia)	Foarte buna	Moderata	-	Moderata
4.	MILCOVAT (MILCOV)	Milcovat-Amonte confl. Glavacioc	-	Moderata	-	-
B.H. Vedea						
5.	VEDEA:AMONTE EVACUARE ROSIORI DE VEDE - CONFL. PARAU CAINELUI	Vedea-Aval evac. Apa Serv.-Rosiori de Vede	Buna	Buna	-	Buna
6.	VEDEA:CONFL. PARAU CAINELUI - AMONTE EVACUARE ALEXANDRIA	Vedea-Amonte Alexandria	Foarte buna	Buna	-	Buna
7.	PARAU DOBREI (VALEA DOBRULUI)	Parau Dobrei - am. confl. Teleorman	Buna	Moderata	-	Moderata
8.	VEDEA:AMONTE EVACUARE ALEXANDRIA - AMONTE CONFL. TELEORMAN	Vedea-Amonte confl. Teleorman	Foarte buna	Moderata	Moderata	Moderata
9.	VEDEA:CONFLUENTA	Vedea-	Potential	Potential	-	Potential



AGENȚIA PENTRU PROTECȚIA MEDIULUI TELEORMAN

Strada Dunării nr. 1, Alexandria, județul Teleorman, cod 140002

E-mail: office@apmtr.anpm.ro; Tel.0247316228; Fax. 0247316229

	TELEORMAN LOCALITATEA BUJORU	- Bujoru	Ecologic Maxim	Ecologic Moderat		Ecologic Moderat
10.	VEDEA:LOCALITATEA BUJORU - CONFLUENTA DUNAREA	Vedea - am. conf. Dunare	Potential Ecologic Bun	Potential Ecologic Moderat	Potential Ecologic Moderat	Potential Ecologic Moderat
11.	BRATCOV: AC. MALDAIENI - Confl. VEDEA	Bratcov- Amonte confl. Vedea	Buna	Moderata	Buna	Moderata
12.	BURDEA SI AFLUENTII	Burdea- Amonte confl. Vedea	Foarte buna	Moderata	-	Moderata
13.	PARAUL CAINELUI SI AFLUENTII	Cainelui- Amonte confl. Vedea	Foarte buna	Moderata	-	Moderata
14.	TELEORMAN : AMONTE CONFLUENTA NEGRAS - CONFLUENTA VEDEA	Teleorman- Amonte confl. Vedea	Buna	Moderata	-	Moderata
15.	TELEORMANEL SI AFLUENTII	Teleorman el-Amonte confl. Teleorman	-	Moderata	-	-
16.	CLANITA: AVAL CONFLUENTA VIROSI - CONFLUENTA TELEORMAN	Clanita- Amonte confl. Teleorman	-	Potential Ecologic Moderat	-	-
17.	CLANITA: IZVOR - AVAL CONFLUENTA VIROSI SI AFLUENTII	Clanita- Loc. Scurtu Mare	Buna	Moderata	-	Moderata
B.H. Dunare						
18.	CALMATUI: AV. CONFLUENTA CALMATUIU SEC - INTRARE AC. SUHAIA	Calmatui- Comuna Lisa	Buna	Moderata	Moderata	Moderata
19.	CALMATUI: AVAL AC. CRANGENI - AV. CONFLUENTA CALMATUIUL SEC	Calmatui- loc. Balta Sarata (cfl. Calmatuiul Sec)	Foarte buna	Moderata	-	Moderata
20.	DUCNA	Ducna - am. conf. Calmatui	Buna	Moderata	Foarte buna	Moderata

Sursa: Administrația Bazinală de Apă Argeș-Vedea



AGENȚIA PENTRU PROTECȚIA MEDIULUI TELEORMAN

Strada Dunării nr. 1, Alexandria, județul Teleorman, cod 140002

E-mail: office@apmtr.anpm.ro; Tel.0247316228; Fax. 0247316229

Starea ecologica/potential ecologic caracterizata pe baza principiului celei mai defavorabile situatii, a fost evaluata prin utilizarea sistemelor de clasificare conforme cu prevederile Directivei Cadru Apa (Metodologiei preliminare de evaluare globala a starii/potentialului ecologic al apelor de suprafata), luand in considerare:

- **Elementele biologice :**
 - *fitoplancton*
 - *fitobentos*
 - *macronevertebrate bentice*
 - *fauna piscicola*
- **Elementele fizico-chimice generale suport :**
 - Condiții termice (temperatura apei)
 - Starea acidifierii (pH)
 - Salinitate (conductivitate)
 - Regimul de oxigen (oxigen dizolvat, CBO₅, CCO-Cr)
 - Nutrienți (N-NH₄, N-NO₂, N-NO₃, N_{total}, P-PO₄, P_{total})
- **Poluantii specifici** - alte substante identificate ca fiind evacuate in cantitati importante in corpurile de apa (**Zn, Cu, As, Cr, toluen, acenaften, xilen, fenoli, PCB**).

2.2 Stare ecologica/potential ecologic a/al corpurilor de apa tip lac

Conform Metodologiei preliminare de evaluare globala a starii/potentialului ecologic al apelor de suprafata evaluarea calitatii corpurilor de apa tip lac se realizeaza in baza analizelor fizico-chimice, biologice, poluanti specifici, efectuate in perioada ianuarie- septembrie 2017.



AGENȚIA PENTRU PROTECȚIA MEDIULUI TELEORMAN

Strada Dunării nr. 1, Alexandria, județul Teleorman, cod 140002

E-mail: office@apmtr.anpm.ro; Tel. 0247316228; Fax. 0247316229

Nr. crt.	Denumire corp Apa	Denumire lac de acumulare	Potential ecologic al elementelor biologice	Potential ecologic al elementelor fizico- chimice generale	Potential ecologic poluanti specifici	Potential ecologic
1.	CONTINUA-IZVOARELE (CU AC. PIATRA I SI PIATRA II)	Lacul Sarat	-	Potential Ecologic Moderat	-	-
2.	CONTINUA:URLUI AC.URLUI II+SALBA IAZURI	Rosiori Furculesti	-	Potential Ecologic Moderat	-	-
3.	CONTINUA CALMATUI - INTRARE AC. SUHAIA - DUNARE	Suhaia	-	Potential Ecologic Moderat	-	-

Sursa: Administrația Bazinală de Apă Argeș-Vedea

2.3 Evaluarea stării chimice a apelor subterane:

Evaluarea stării chimice a apelor subterane se realizează conform Metodologiei preliminare de evaluare a stării chimice a apelor subterane, elaborată de INHGA, luând în considerare prevederile H.G. 53/2009 și Ord.621/2014.

Pentru corpurile de apă subterană de pe raza județului Teleorman, situația se prezintă astfel:

Nr crt.	FORAJUL	Corp de apă	Indicatori de calitate ce au depășit limitele admise prin H.G. 53/2009 și Ordinul 621/2014
1.	Tatarastii de Sus F2	ROAG09	Fără depășiri
2.	Storobaneasa F1 ord.II	ROAG09	Fără depășiri
3.	Nasturelu F1	ROAG10	Cl
4.	Frumoasa F1-ord.II	ROAG09	Fără depășiri
5.	Calinesti F1	ROAG12	PO4
6.	Valeni F1 ord.II	ROAG09	PO4
7.	Dracsani F1 ord.II	ROAG09	Fără depășiri
8.	Dracsani F1A ord.II	ROAG09	Fără depășiri
9.	Draganesti Vedea F1	ROAG09	PO4
10.	Rosiori de Vede F1	ROAG09	Fără depășiri
11.	Sfintesti F1 ord.II	ROAG09	PO4
12.	Alexandria F4	ROAG09	Fără depășiri
13.	Laceni F1 ord.II	ROAG09	PO4

Sursa: Administrația Bazinală de Apă Argeș-Vedea



AGENȚIA PENTRU PROTECȚIA MEDIULUI TELEORMAN

Strada Dunării nr. 1, Alexandria, județul Teleorman, cod 140002

E-mail: office@apmtr.anpm.ro; Tel.0247316228; Fax. 0247316229

2.4 Ape uzate

În cursul lunii septembrie 2017, în cadrul programului de monitorizare a apelor uzate evacuate în cursuri de suprafață, APM Teleorman a efectuat analize fizico-chimice la 4 probe de apă recoltate de la operatorii economici care evacuează ape uzate în cursuri de apă (s-au efectuat 40 de indicatori).

Pentru evaluarea calității apelor uzate s-au efectuat determinări la indicatorii fizici, indicatorii regimului de oxigen, indicatori de salinitate, nutrienți, alți indicatori chimici relevanți (materii în suspensie, detergenți, substanțe extractibile).

3. RADIOACTIVITATEA

Stația de Supraveghere a Radioactivității Mediului Zimnicea derulează un program standard de prelevare și măsurare a radioactivității mediului de 11 ore/zi, în conformitate cu prevederile Ordinului MMP nr. 1978/2010.

În cadrul SSRM Zimnicea se efectuează măsurări de radioactivitate pentru aerosoli atmosferici, depuneri atmosferice, apă de suprafață (Dunăre), apă potabilă, apă de fântână, sol, vegetație spontană.

De asemenea, se efectuează măsurări automate continue ale debitului de doză gama absorbită în aer la stația automată, furnizată în cadrul proiectului PHARE 2003 – RO 2003/005.551.04.11.01, începând cu data de 26 noiembrie 2012.

Tabel 3.1 Număr măsurări realizate în luna septembrie 2017

Nr. crt.	ACTIVITATEA	Realizat Septembrie 2017
1	Măsurări manuale	499
2	Măsurări automate ale debitului de doză gama absorbită în aer	720
	Total	1219



AGENȚIA PENTRU PROTECȚIA MEDIULUI TELEORMAN

Strada Dunării nr. 1, Alexandria, județul Teleorman, cod 140002

E-mail: office@apmtr.anpm.ro; Tel.0247316228; Fax. 0247316229

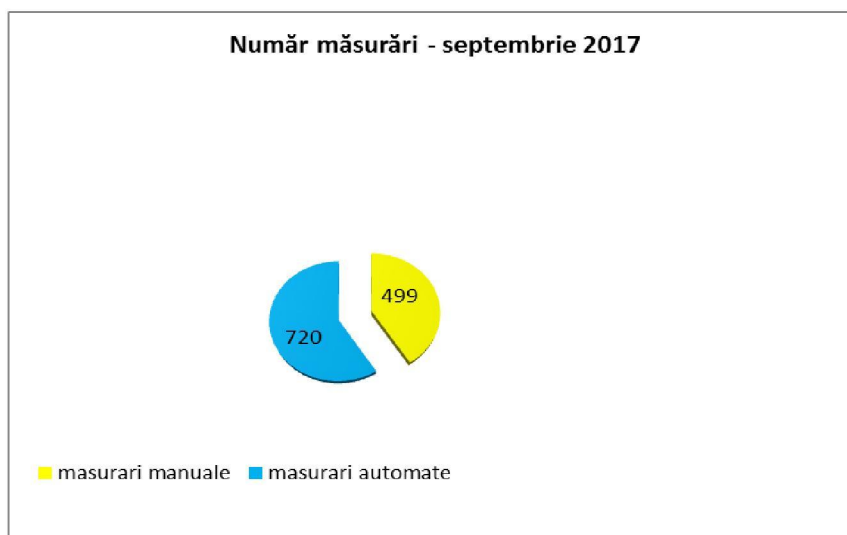


Figura 3.1 Număr măsurări realizate în luna septembrie 2017

În cursul lunii Septembrie 2017, pentru toate probele analizate în cadrul Programului Standard, valorile activităților specifice beta globale determinate s-au situat în intervalul de variație al mediilor multianuale, depășirile pragului de atenționare înregistrate în cazul aerosolilor atmosferici imediați, încadrându-se după remăsurare în limitele normale.

Tabel 3.2 Număr probe realizate în luna Septembrie 2017

Tip probă	Realizat Septembrie 2017
Aerosoli atmosferici	180
Depuneri atmosferice	60
Apa bruta (Dunare)	60
Apa freatica (fântana)	30
Vegetație	4
Sol	5
Debit doza gamma manual	0
Debit doză gamma automată	720
Factor stabilitate	40
Factor etalonare	30
Fond natural	90
TOTAL	1219



AGENȚIA PENTRU PROTECȚIA MEDIULUI TELEORMAN

Strada Dunării nr. 1, Alexandria, județul Teleorman, cod 140002

E-mail: office@apmtr.anpm.ro; Tel.0247316228; Fax. 0247316229

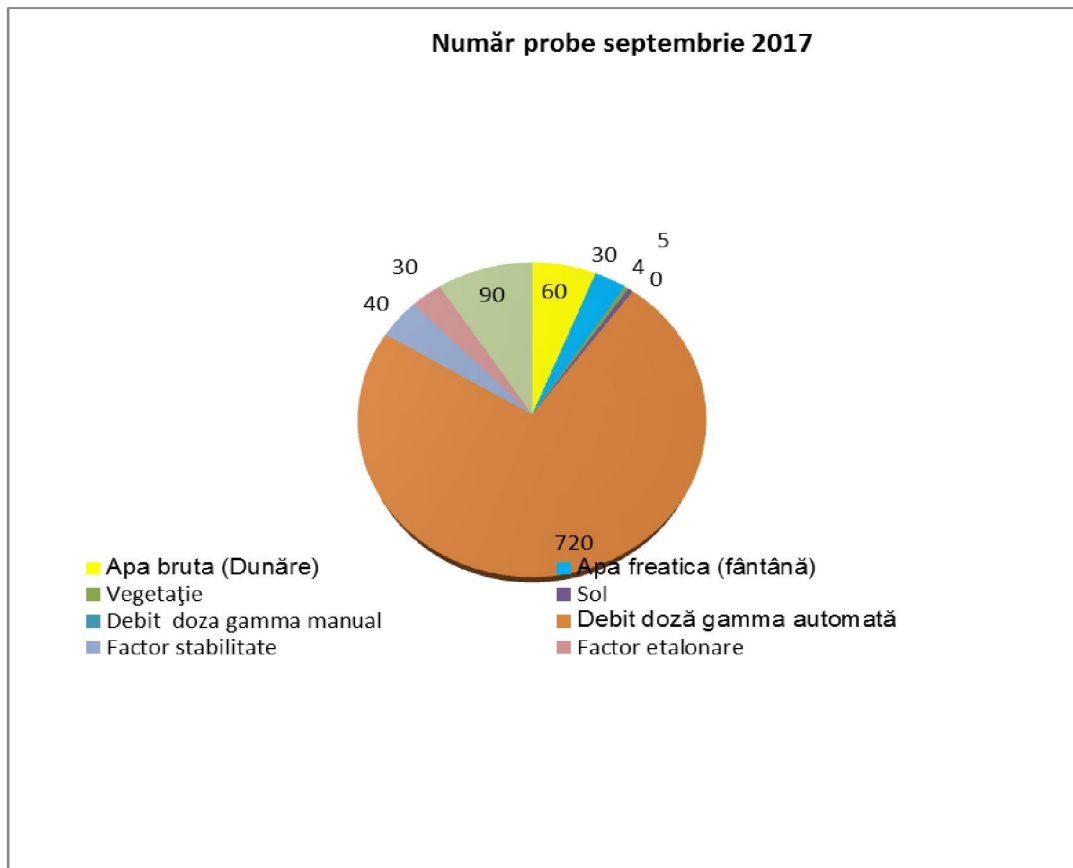


Figura 3.2 Număr probe realizate în luna Septembrie 2017

Numărul de măsurări automate a fost stabilit de Laboratorul de Referință din cadrul ANPM.

Radioactivitatea mediului la Stația RA Zimnicea se încadrează în limitele de variație ale fondului natural.

La remăsurare, valorile filtrelor care au avut depășiri ale pragului de atenționare s-au încadrat în limitele de variație ale fondului natural.

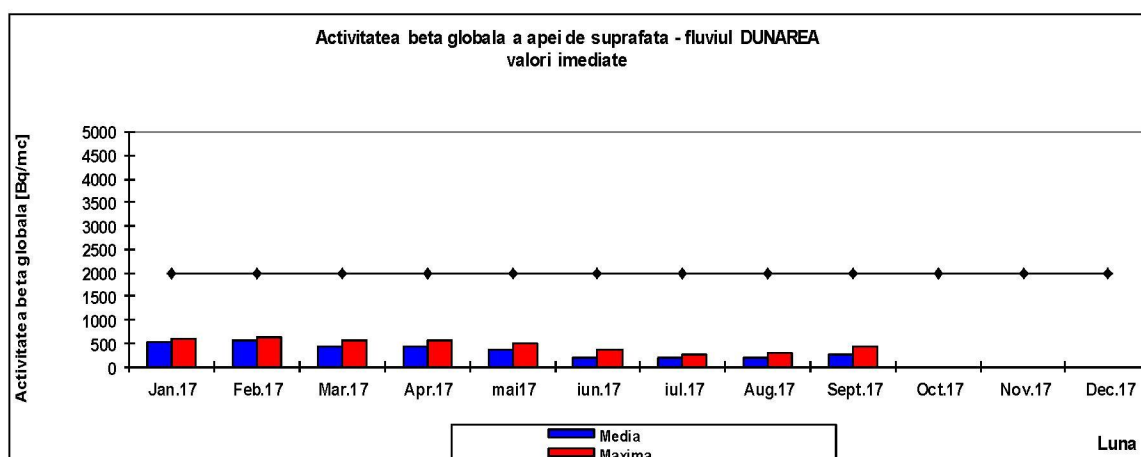
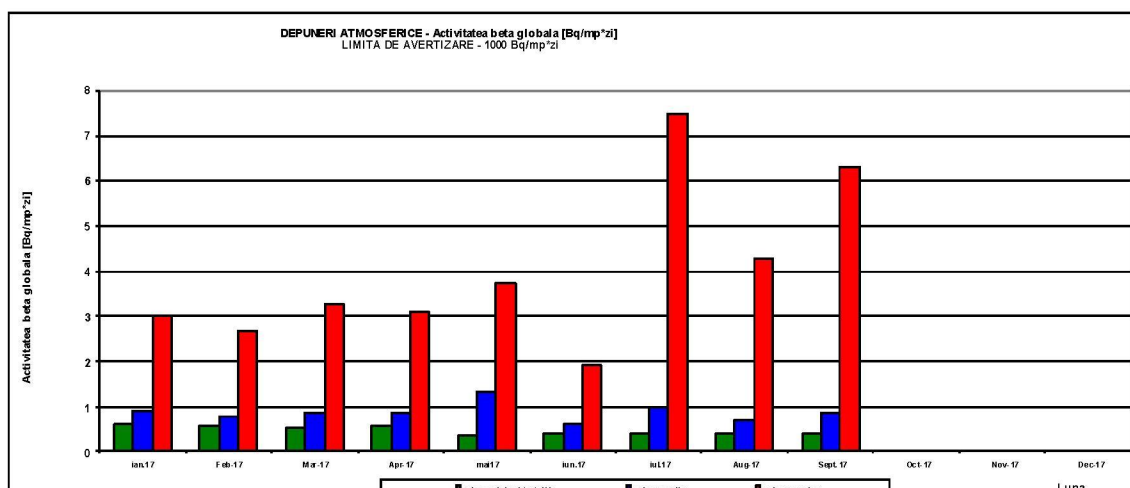
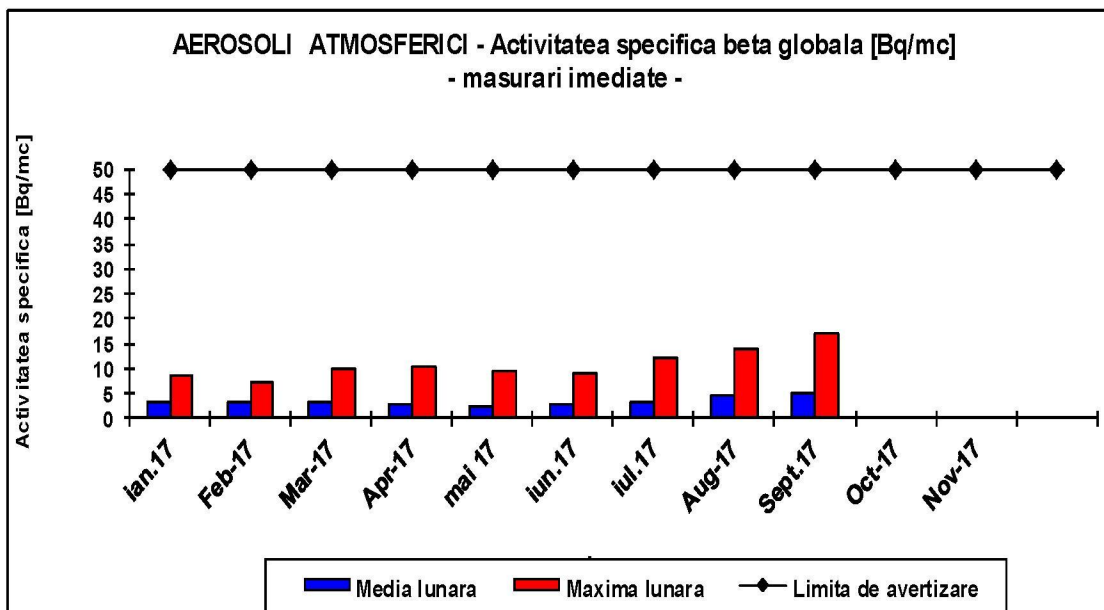
Prezentăm, sub forma grafică, evoluția factorilor de mediu analizați în luna septembrie 2017, la Stația de Radioactivitate a Mediului Zimnicea:



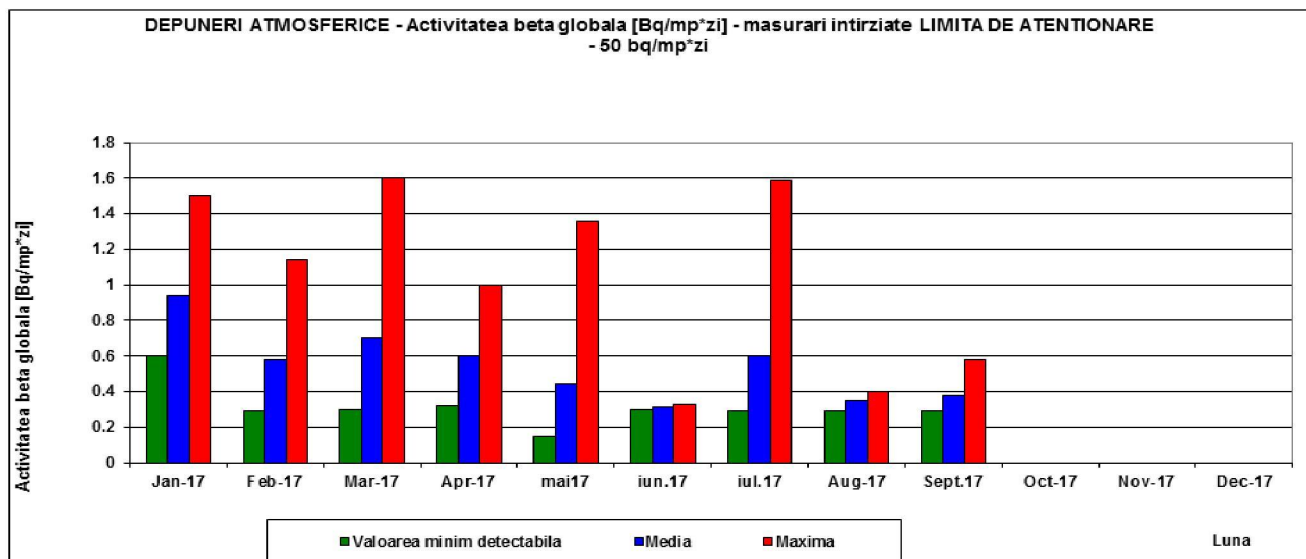
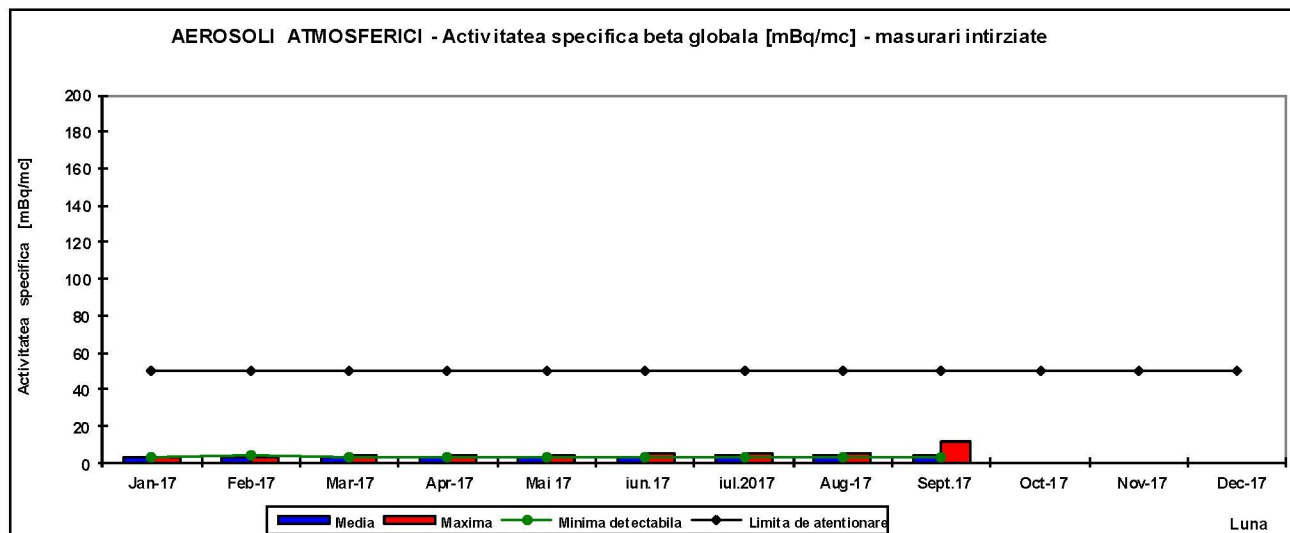
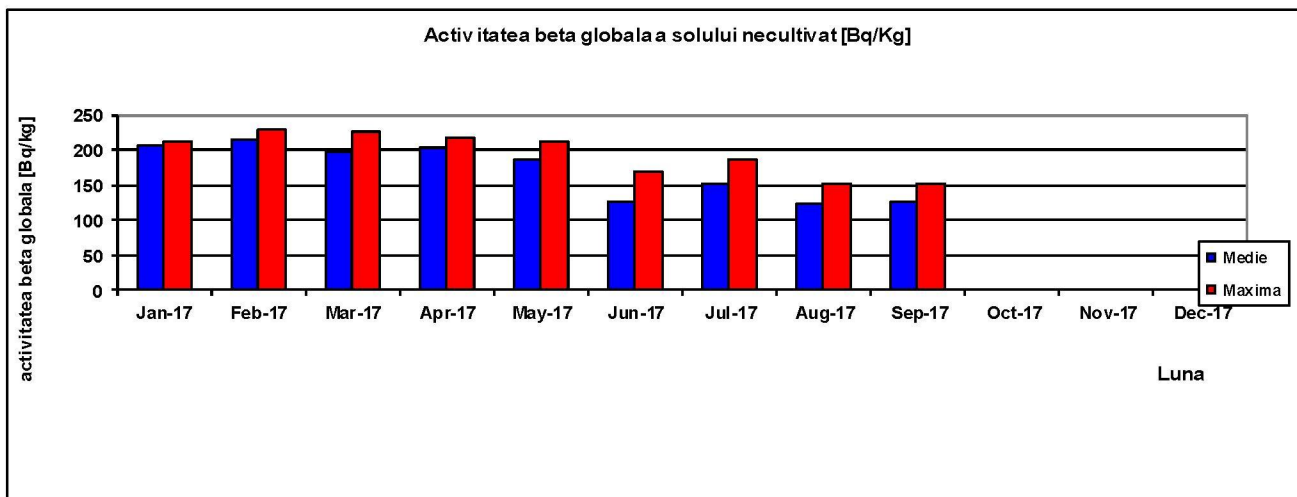
AGENȚIA PENTRU PROTECȚIA MEDIULUI TELEORMAN

Strada Dunării nr. 1, Alexandria, județul Teleorman, cod 140002

E-mail: office@apmtr.anpm.ro; Tel.0247316228; Fax. 0247316229



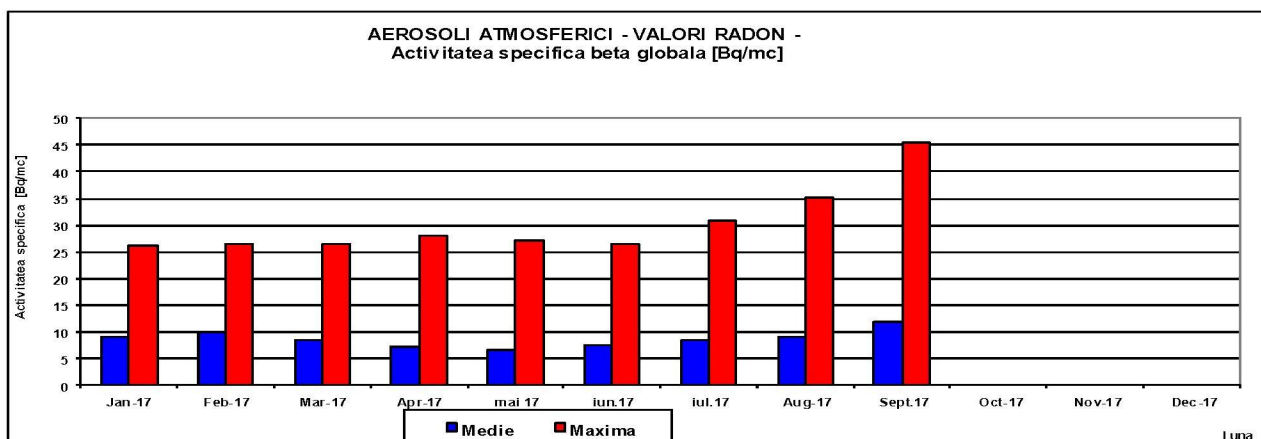
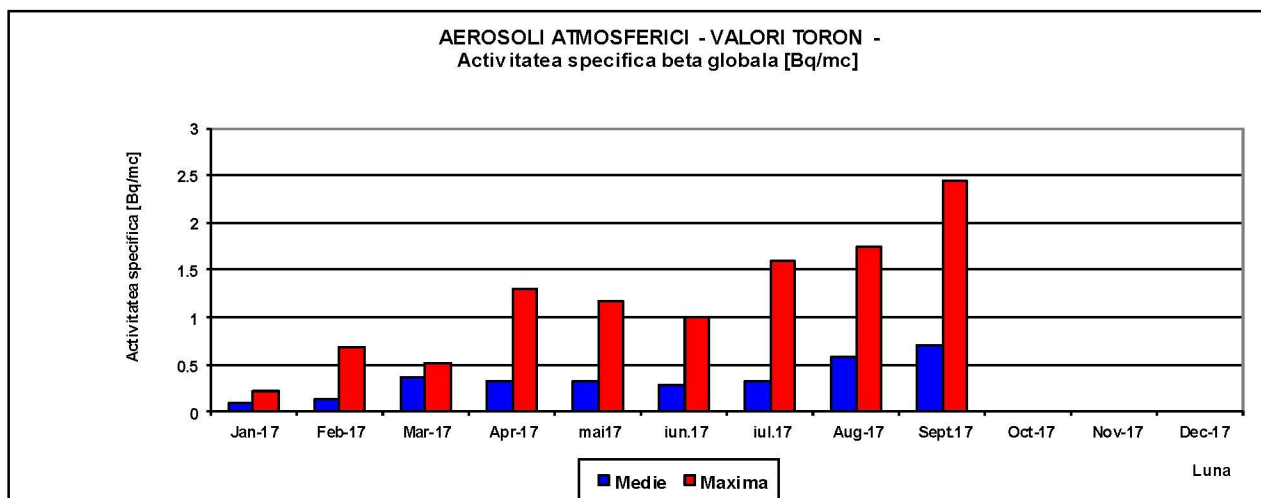
AGENȚIA PENTRU PROTECȚIA MEDIULUI TELEORMAN
 Strada Dunării nr. 1, Alexandria, județul Teleorman, cod 140002
 E-mail: office@apmtr.anpm.ro; Tel.0247316228; Fax. 0247316229



AGENȚIA PENTRU PROTECȚIA MEDIULUI TELEORMAN

Strada Dunării nr. 1, Alexandria, județul Teleorman, cod 140002

E-mail: office@apmtr.anpm.ro; Tel.0247316228; Fax. 0247316229



Valorile orare ale debitului de doza gamma externă nu au prezentat depășiri ale limitei de atenționare, de $0.250 \mu\text{Gy/h}$, variind între $0.065 \mu\text{Gy/h}$ și maxim $0.186 \mu\text{Gy/h}$.

4. MEDIUL URBAN

Zgomotul

În cursul lunii septembrie 2017 APM Teleorman a efectuat 24 de măsurări de zgomot pe artere de circulație (stradă de categoria tehnică II, de legătură, stradă de categoria tehnică III, de colectare), în interiorul zonelor funcționale (piețe, parcuri) din localitățile urbane Alexandria, Turnu Măgurele și Rosiori de



AGENȚIA PENTRU PROTECȚIA MEDIULUI TELEORMAN

Strada Dunării nr. 1, Alexandria, județul Teleorman, cod 140002

E-mail: office@apmtr.anpm.ro; Tel.0247316228; Fax. 0247316229

Vede. Valorile admisibile ale nivelului de zgomot pe baza cărora se apreciază starea mediului din punct de vedere acustic, măsurate la bordura trotuarului ce mărginește partea carosabilă, sunt prevăzute în STAS 10009/1988 – Acustică urbană, cap.2.1. Indicatorul de referință este L_{ECH} – nivel de zgomot echivalent continuu.

S-au înregistrat 6 depășiri ale valorilor limită admisibile, conform STAS 10009/1988 „Acustica urbană. Limite admisibile ale nivelului de zgomot”, datorită traficului rutier (3 depășiri în localitatea Alexandria, 2 depasiri in Zimnicea, 1 depășiri în mun. Turnu Măgurele).

5. PRESIUNI ASUPRA MEDIULUI

Poluări accidentale

În cursul lunii septembrie 2017 pe teritoriul județului Teleorman nu au avut loc poluări accidentale.

Șef Serv. ML,
Marian SĂRDAN

Director Executiv,
Ion RĂDULESCU

Intocmit,
Vasile Tania



AGENȚIA PENTRU PROTECȚIA MEDIULUI TELEORMAN

Strada Dunării nr. 1, Alexandria, județul Teleorman, cod 140002

E-mail: office@apmtr.anpm.ro; Tel.0247316228; Fax. 0247316229