



1227 / 29.01.2018

**Raport privind starea factorilor de mediu în  
județul Teleorman  
Decembrie 2017**

**1. CALITATEA AERULUI**

**Calitatea aerului ambiental**

Agencia pentru Protecția Mediului Teleorman realizează monitorizarea continuă a calității aerului prin stațiile automate și procedee de prelevare și analize manuale efectuate în laborator.

Rețeaua de monitorizare a calității aerului în județul Teleorman este alcătuită din:

- 5 puncte de monitorizare a poluanților din aerul înconjurător prin stațiile automate de monitorizare din cadrul RNMCA: TR-1 Alexandria (stație de fond urban), TR-2 Turnu Măgurele (stație de trafic), TR-3 Turnu Măgurele (stație de fond urban), TR-4 Turnu Măgurele (stație industrială), TR-5 Zimnicea (stație de fond urban);
- 7 puncte de control pentru pulberi sedimentabile (probe medii lunare) în localitățile urbane Alexandria, Turnu Măgurele și Zimnicea;
- 1 punct de control pentru precipitații situat în municipiul Alexandria – „sediul APM Teleorman”.

**Monitorizarea calității aerului prin stații automate**

• **Stația TR-1 (stație de fond urban)**

Amplasare: municipiul Alexandria, la „sediul APM Teleorman”. Poluanții monitorizați: SO<sub>2</sub>, NO, NO<sub>x</sub>, NO<sub>2</sub>, O<sub>3</sub>, CO, BTEX (benzen, toluen, etilbenzen, m-xilen, p-xilen, o-xilen), pulberi în suspensie (PM10) și parametrii meteorologici:



temperatură, viteza vântului, direcția vântului, precipitații, radiația solară, umiditatea relativă, presiunea atmosferică.

- **Stația TR-2 (stație de trafic)**

Amplasare: pe DN 51A care leagă municipiul Turnu Măgurele de orașul Zimnicea, la ieșirea din municipiul Turnu Măgurele. Poluanții monitorizați : SO<sub>2</sub>, NO, NO<sub>x</sub>, NO<sub>2</sub>, O<sub>3</sub>, CO, pulberi în suspensie (PM10) și parametrii meteorologici: temperatura, viteza vântului, direcția vântului, precipitații, radiația solară, umiditatea relativă, presiunea atmosferică.

- **Stația TR-3 (stație de fond urban)**

Amplasare: municipiul Turnu Măgurele, str. Calea Dunării, în apropierea Primăriei Turnu Măgurele. Poluanții monitorizați: SO<sub>2</sub>, NO, NO<sub>x</sub>, NO<sub>2</sub>, O<sub>3</sub>, CO, pulberi în suspensie (PM10, PM2.5).

- **Stația TR-4 (stație industrială)**

Amplasare: în municipiul Turnu Măgurele, str. Portului, în apropierea combinatului SC Donau Chem SRL. Poluanții monitorizați : SO<sub>2</sub>, NO, NO<sub>x</sub>, NO<sub>2</sub>, O<sub>3</sub>, CO, NH<sub>3</sub>, pulberi în suspensie (PM10) și parametrii meteorologici: temperatura, viteza vântului, direcția vântului, precipitații, radiația solară, umiditatea relativă, presiunea atmosferică.

- **Stația TR-5 (stație de fond urban)**

Amplasare: în orașul Zimnicea, str. Împăratul Traian. Poluanții monitorizați : SO<sub>2</sub>, NO, NO<sub>x</sub>, NO<sub>2</sub>, O<sub>3</sub>, CO, H<sub>2</sub>S, pulberi în suspensie (PM10, PM2.5) și parametrii meteorologici: temperatura, viteza vântului, direcția vântului, precipitații, radiația solară, umiditatea relativă, presiunea atmosferică.



---

**AGENȚIA PENTRU PROTECȚIA MEDIULUI TELEORMAN**

Strada Dunării nr. 1, Alexandria, județul Teleorman, cod 140002

E-mail: [office@apmtr.anpm.ro](mailto:office@apmtr.anpm.ro); Tel.02473 16228; Fax. 02473 16229

Informarea publicului privind datele rezultate din monitorizarea calității aerului se realizează prin intermediul panourilor ecran, și anume:

- panou ecran exterior - informarea publicului se realizează prin indicele general de calitate a aerului în cele două localități monitorizate; panoul este amplasat în Alexandria, la intersecția străzilor Dunării cu București;
- panou ecran interior (defect) - informarea publicului privind datele de monitorizare a calității aerului se realizează sub formă grafică și tabelară; panoul este amplasat la sediul APM Teleorman.

### Măsurări orare ale poluanților monitorizați la stațiile automate

#### ▪ *Stația TR-1 Alexandria*

Tabel 1.1 Măsurări orare la stația TR-1 Alexandria – decembrie 2017

Stația	Tipul stației	Poluant	U.M.	Medie	Nr valori orare	Nr depasiri	Captura date	VL cf. Legii nr. 104/2011
TR-1	Fond urban	SO <sub>2</sub>	μg/m <sup>3</sup>	7.01	687	0	92.34	350 μg/m <sup>3</sup> val. lim. orara
		NO <sub>2</sub>	μg/m <sup>3</sup>	8.19	681	0	91.53	200 μg/m <sup>3</sup> val. lim. orara
		CO	mg/m <sup>3</sup>	0.63	706	0	94.89	10 mg/m <sup>3</sup> val. max. zilnică a mediilor pe 8 h
		O <sub>3</sub>	μg/m <sup>3</sup>	23.44	645	0	86.89	120 μg/m <sup>3</sup> valoare tinta - val. max. zilnică a mediilor pe 8 h
		Benzen	μg/m <sup>3</sup>	-	-	0	0	5 μg/m <sup>3</sup> val. medie anuală

#### ▪ *Stația TR-2 Turnu Măgurele*

Tabel 1.2 Măsurări orare la stația TR-2 Turnu Măgurele – decembrie 2017

Stația	Tipul stației	Poluant	U.M.	Medie	Nr valori	Nr. depasiri	Captura date	VL cf. Legii nr. 104/2011
--------	---------------	---------	------	-------	-----------	--------------	--------------	---------------------------



**AGENȚIA PENTRU PROTECȚIA MEDIULUI TELEORMAN**

Strada Dunării nr. 1, Alexandria, județul Teleorman, cod 140002

E-mail: [office@apmtr.anpm.ro](mailto:office@apmtr.anpm.ro); Tel.02473 16228; Fax. 02473 16229

					orare			
TR-2	Trafic	SO2	µg/m3	8.40	281	0	37.77	350 µg/m3 val. lim. orara
		NO2	µg/m3	11.23	355	0	47.72	200 µg/m3 val. lim. orara
		CO	mg/m3	0.35	404	0	54.3	10 mg/m3 val. max. zilnică a mediilor pe 8 h
		O3	µg/m3	33.96	559	0	75.13	180 µg/m3 prag de informare

▪ **Stația TR-3 Turnu Măgurele**

Tabel 1.3 Măsurări orare la stația TR-3 Turnu Măgurele – decembrie 2017

Stația	Tipul stației	Poluant	U.M	Medie	Nr valori orare	Nr. depasiri	Captur a date	VL cf. Legii nr. 104/2011
TR-3	Fond urban	SO2	µg/m3	4.71	715	0	96.1	350 µg/m3 val. lim. orara
		NO2	µg/m3	18.42	711	0	95.56	200 µg/m3 val. lim. orara
		CO	mg/m3	0.57	732	0	98.39	10 mg/m3 val. max. zilnică a mediilor pe 8 h
		O3	µg/m3	-	-	0	-	180 µg/m3 prag de informare

▪ **Stația TR-4 Turnu Măgurele**

Tabel 1.4 Măsurări orare la stația TR-4 Turnu Măgurele – decembrie 2017

Stația	Tipul stației	Poluant	U.M	Medie	Nr valori orare	Nr. depasiri	Captur a date	VL cf. Legii nr. 104/2011
TR-4	Industrială	SO2	µg/m3	7.47	711	0	95.56	350 µg/m3 val. lim. orara
		NO2	µg/m3	-	-	0	0	200 µg/m3 val. lim. orara



**AGENȚIA PENTRU PROTECȚIA MEDIULUI TELEORMAN**

Strada Dunării nr. 1, Alexandria, județul Teleorman, cod 140002

E-mail: [office@apmtr.anpm.ro](mailto:office@apmtr.anpm.ro); Tel.02473 16228; Fax. 02473 16229

		CO	mg/m <sup>3</sup>	0.41	713	0	95.83	10 mg/m <sup>3</sup> val. max. zilnică a mediilor pe 8 h
		O <sub>3</sub>	µg/m <sup>3</sup>	38.36	637	0	85.62	180 µg/m <sup>3</sup> prag de informare

▪ **Stația TR-5 Zimnicea**

Tabel 1.5 Măsurări orare la stația TR-5 Zimnicea – decembrie 2017

Stația	Tipul stației	Poluant	U.M	Medie	Nr valori orare	Nr. depasiri	Captura date	VL cf. Legii nr. 104/2011	Val. Lim. negociata cu autoritatile din Bulgaria
TR-5	Fond urban	SO <sub>2</sub>	µg/m <sup>3</sup>	8.89	714	0	95.97	350 µg/m <sup>3</sup> val. lim. orara	-
		NO <sub>2</sub>	µg/m <sup>3</sup>	-	-	0	0	200 µg/m <sup>3</sup> val. lim. orara	-
		CO	mg/m <sup>3</sup>	1.15	715	0	96.1	10 mg/m <sup>3</sup> val. max. zilnică a mediilor pe 8 h	-
		O <sub>3</sub>	µg/m <sup>3</sup>	31.06	714	0	95.97	180 µg/m <sup>3</sup> prag de informare	-
		H <sub>2</sub> S	µg/m <sup>3</sup>	-	-	0	0	-	5 µg/m <sup>3</sup>

**Determinarea pulberilor în suspensie PM<sub>10</sub>/PM<sub>2.5</sub>**

Tabel 1.6 Pulberi în suspensie PM<sub>10</sub>/PM<sub>2.5</sub>

Stația	Tipul stației	Poluant	U.M	Medie	Nr valori zilnice	Nr. Depasiri	Captura date%	VL cf. Legii nr. 104/2011
TR-1	Fond urban	PM <sub>10</sub>	µg/m <sup>3</sup>	14.04	3	0	9.68	50 µg/m <sup>3</sup> val. lim. zilnica
TR-3	Fond	PM <sub>2.5</sub>	µg/m <sup>3</sup>	-	-	0	0	20µg/m <sup>3</sup> val. lim. anuala



**AGENȚIA PENTRU PROTECȚIA MEDIULUI TELEORMAN**

Strada Dunării nr. 1, Alexandria, județul Teleorman, cod 140002

E-mail: [office@apmtr.anpm.ro](mailto:office@apmtr.anpm.ro); Tel.02473 16228; Fax. 02473 16229

	<b>urban</b>							
<b>TR-5</b>	<b>Fond urban</b>	PM2.5	$\mu\text{g}/\text{m}^3$	-	-	0	0	20 $\mu\text{g}/\text{m}^3$ val. lim. anuală

În cursul lunii decembrie 2017, la stațiile automate de monitorizare a calității aerului din cadrul RNMCA nu s-au înregistrat depășiri ale valorilor limită pentru niciun poluant, conform Legii nr. 104/2011 privind calitatea aerului înconjurător.

### Evoluția grafică a poluanților în luna decembrie 2017

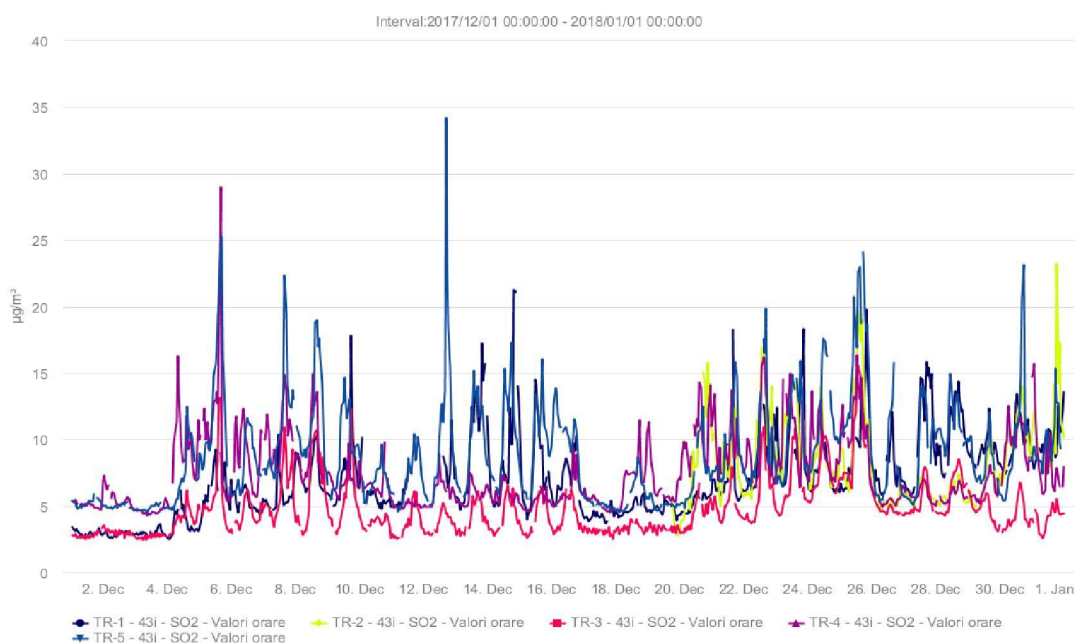


Fig. 1.1 - SO<sub>2</sub> ( $\mu\text{g}/\text{m}^3$ ), decembrie 2017



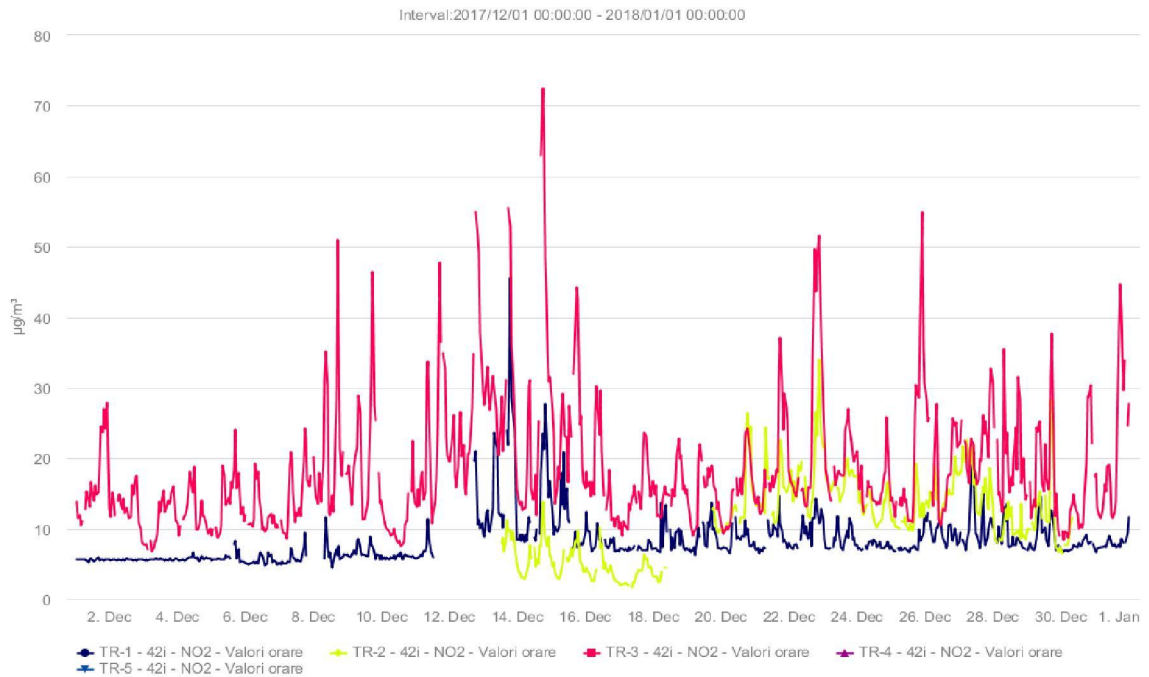


Fig. 1.2 - NO<sub>2</sub> (µg/m<sup>3</sup>), decembrie 2017

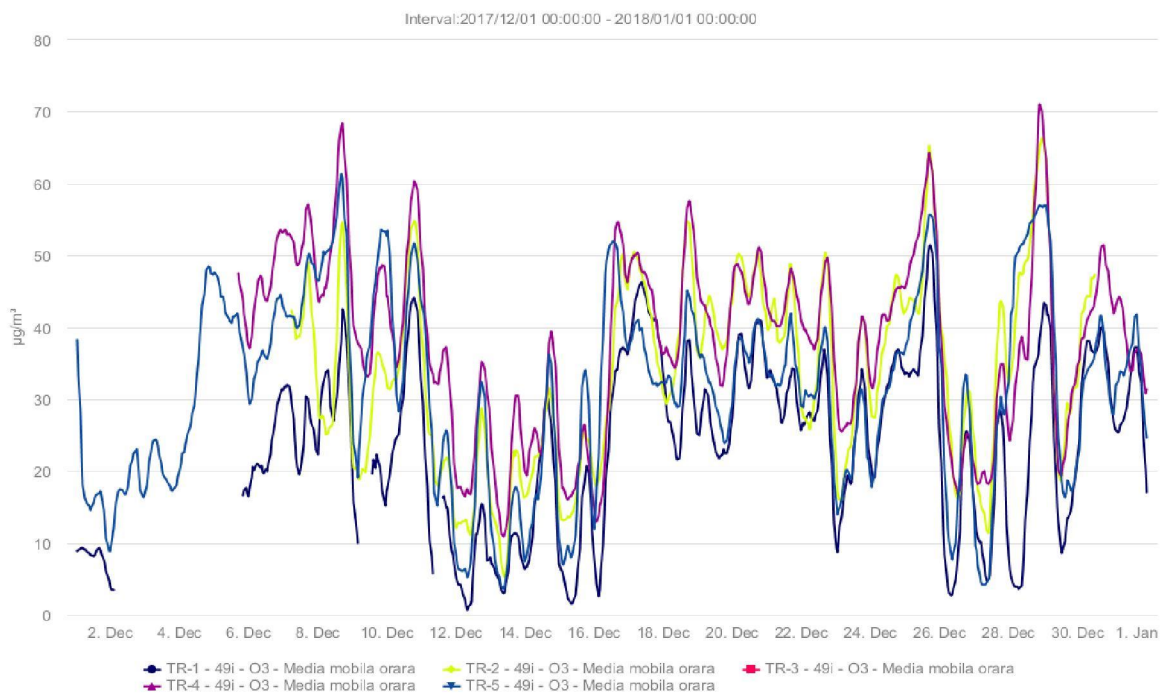


Fig. 1.3 - O<sub>3</sub> (µg/m<sup>3</sup>), decembrie 2017



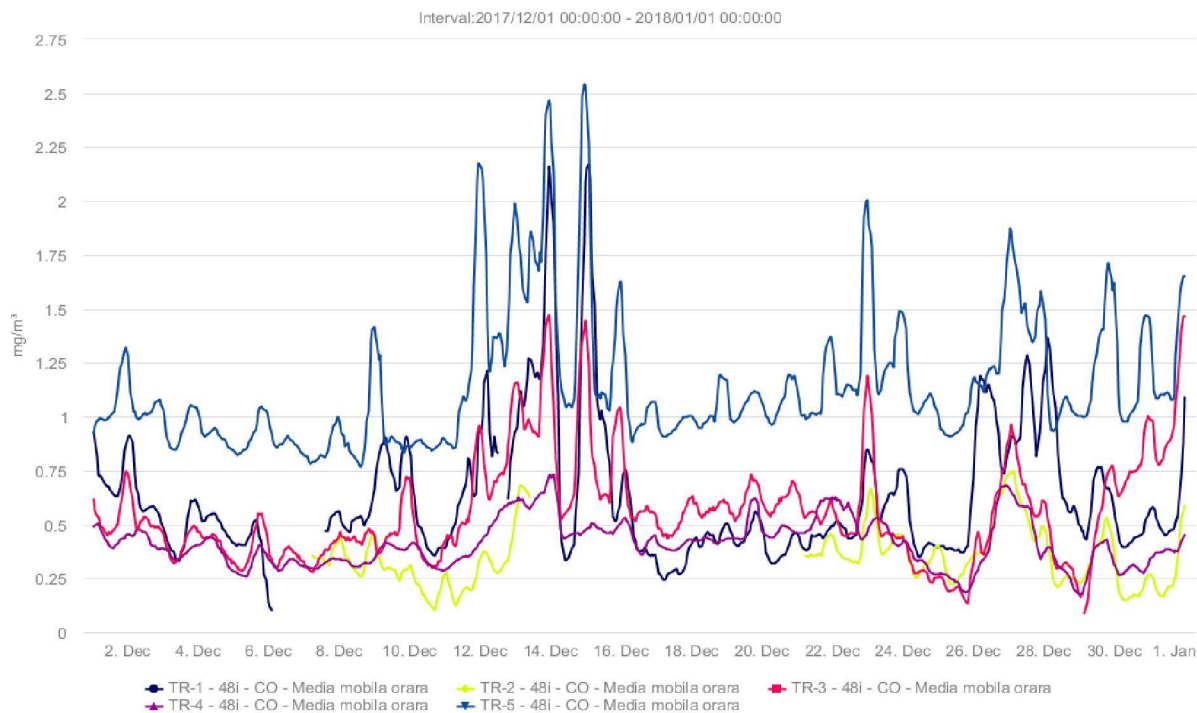


Fig. 1.4 - CO (mg/m<sup>3</sup>) - decembrie 2017



Fig. 1.5 – PM10 gravm. (µg/m<sup>3</sup>) - decembrie 2017





## Evoluția indicelui general de calitate a aerului la stațiile din rețeaua locală de monitorizare

### Stația TR-1 Alexandria

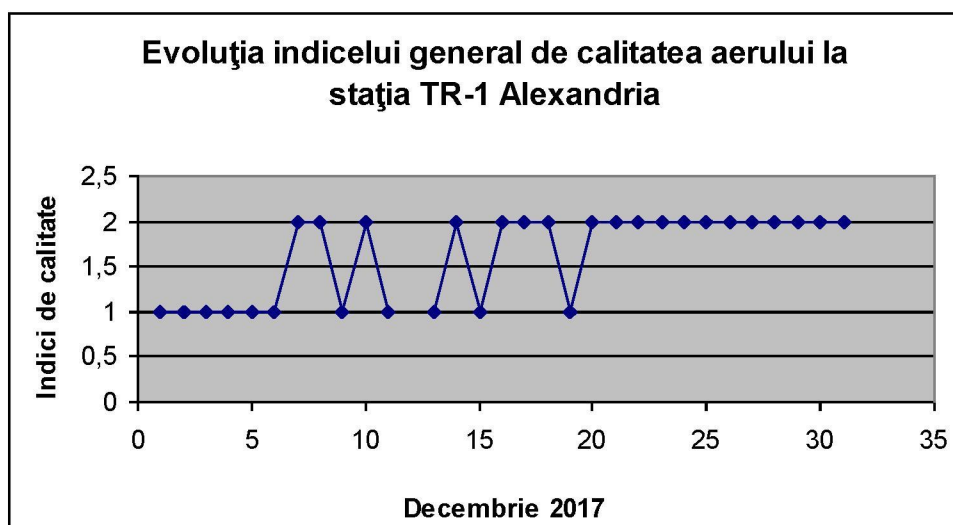


Fig 1.6 Evoluția indicelui general de calitate a aerului la stația TR-1 Turnu Măgurele

### Stația TR-2 Turnu Măgurele

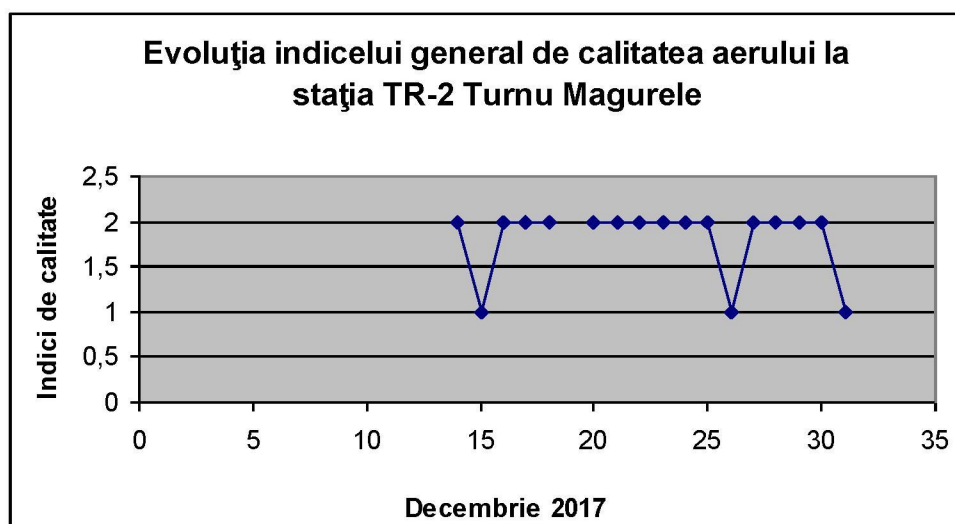


Fig 1.7 Evoluția indicelui general de calitate a aerului la stația TR-2 Turnu Măgurele



### Stația TR-3 Turnu Măgurele

**AGENȚIA PENTRU PROTECȚIA MEDIULUI TELEORMAN**  
Strada Dunării nr. 1, Alexandria, județul Teleorman, cod 140002  
E-mail: [office@apmtr.anpm.ro](mailto:office@apmtr.anpm.ro); Tel.02473 16228; Fax. 02473 16229

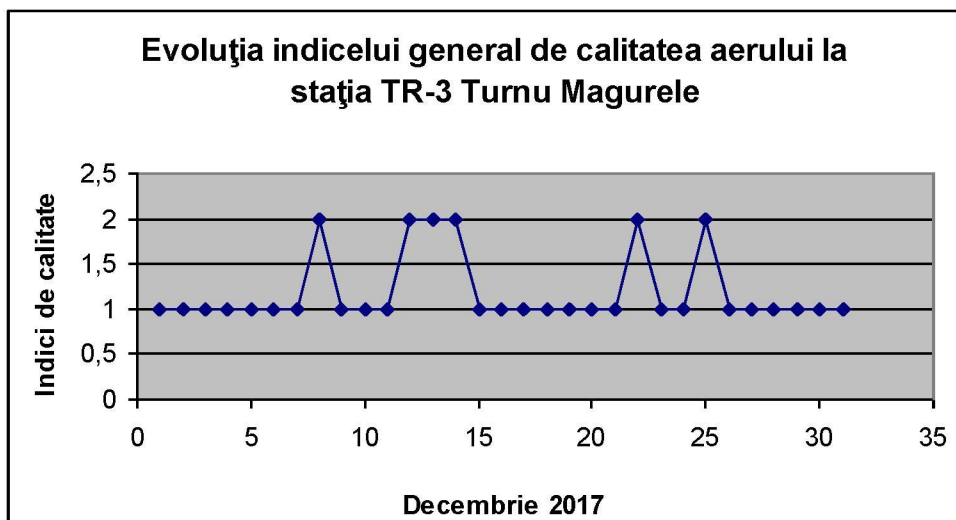


Fig 1.8 Evolutia indicelui general de calitate a aerului la stația TR-3 Turnu Măgurele

#### Stația TR-4 Turnu Măgurele

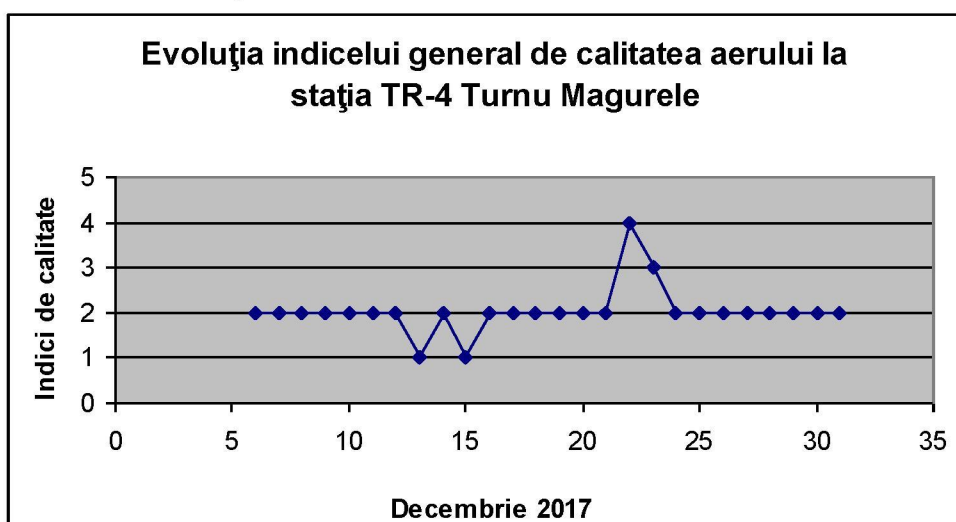


Fig 1.9 Evolutia indicelui general de calitate a aerului la stația TR-4 Turnu Măgurele

#### Stația TR-5 Zimnicea



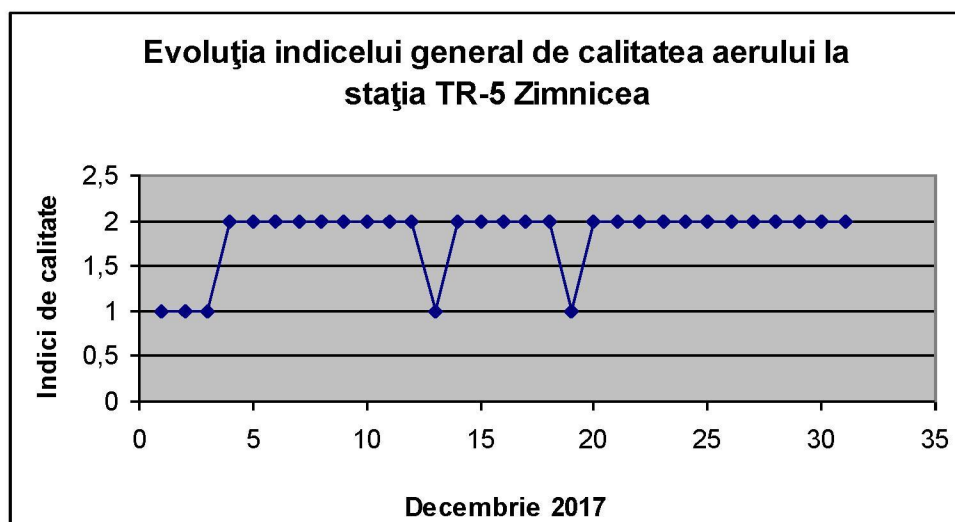


Fig 1.10 Evoluția indicelui general de calitate a aerului la stația TR-5 Zimnicea

Indici de calitate :

1- Excelent  
2- Foarte Bun

3 - Bun  
4 - Mediu

5 - Rău  
6 - Foarte Rău

### **Pulberi sedimentabile**

S-au efectuat 7 determinări ale pulberilor sedimentabile (probe medii lunare) prelevate în punctele de control din localitățile Alexandria, Zimnicea, Turnu Măgurele. Nu s-au înregistrat depășiri ale concentrației maxime admisibile ( $17 \text{ g/m}^2 \cdot \text{lună}$ ) în conformitate cu prevederile STAS 12574/87.

### **Precipitații**

S-au efectuat 4 analize fizico-chimice la probele de apă din precipitații prelevate în punctul de control “sediul APM Teleorman”. Indicatorii analizați: pH, conductivitate, sulfați, cloruri, azotați, în funcție de cantitatea de probă prelevată. Se constată că precipitațiile s-au caracterizat, în general, prin pH neutru și conținut ionic total redus (conductivitate  $<100 \mu\text{S/cm}$ ). Acest fapt marchează influența surselor de poluare aflate la distanțe mari sau medii față de punctul de măsurare.



## 2. APA

Analizele fizico-chimice și biologice pentru urmărirea stării calității corpurilor de apă de suprafață și subterane se efectuează respectând frecvențele și indicatorii stabiliți în « Manualul de Operare » al Sistemului de Monitoring al Laboratoarelor Administrației Bazinale de Apă Argeș - Vedea, pentru anul 2017.

### 2.1 Stare ecologică/potențial ecologic a/al corpurilor de apă tip râu

2.1 Tabel privind starea ecologică/potențialul ecologic a/al corpurilor de apă tip râu

Nr. crt.	Corp Apă	Secțiune de monitorizare	Stare ecologică / potențial ecologic a elementelor biologice	Stare ecologică / potențial ecologic a elementelor fizico-chimice generale	Stare ecologică / potențial ecologic poluanți specifici	Stare finală
<b>B.H. Argeș</b>						
1.	CÂLNÎȘTEA: IZVOR – CONFL. RAIOSUL (ILEANA)	Câlniștea - amonte Bujoreni	Potențial Ecologic Bun	Potențial Ecologic Moderat	Potențial Ecologic Maxim	Potențial Ecologic Moderat
2.	GLAVACIOC : IZVOR - AM. EVACUARE PUBLISERV VIDELE	Glavacioc -Baciu	Bună	Moderată	-	Moderată
3.	JIRNOV	Jirnov - amonte confluenta Dâmbovnic (loc. Gratia)	Foarte bună	Moderată	-	Moderată
4.	MILCOVĂȚ (MILCOV)	Milcovăț - amonte	-	Moderată	-	-



**AGENȚIA PENTRU PROTECȚIA MEDIULUI TELEORMAN**

Strada Dunării nr. 1, Alexandria, județul Teleorman, cod 140002

E-mail: [office@apmtr.anpm.ro](mailto:office@apmtr.anpm.ro); Tel.02473 16228; Fax. 02473 16229

		confl. Glavacioc				
<b>B.H. Vedea</b>						
5.	VEDEA: AMONTE EVACUARE ROȘIORI DE VEDE - CONFL. PÂRÂUL CÂINELUI	Vedea - aval evac. Apa Serv - Roșiori de Vede	Bună	Bună	-	Bună
6.	VEDEA: CONFL. PÂRÂUL CÂINELUI - AMONTE EVACUARE ALEXANDRIA	Vedea - amonte Alexandria	Foarte bună	Bună	-	Bună
7.	PÂRÂUL DOBREI (VALEA DOBRULUI)	Pârâul Dobrei - am. conf. Teleorman	Foarte bună	Moderată	-	Moderată
8.	VEDEA: AMONTE EVACUARE ALEXANDRIA - AMONTE CONFL. TELEORMAN	Vedea- Amonte confl. Teleorman	Bună	Moderată	Moderată	Moderată
9.	VEDEA: CONFL. TELEORMAN – LOC. BUJORU	Vedea- Bujoru	Potențial Ecologic Bun	Potențial Ecologic Moderat	-	Potențial Ecologic Moderat
10.	VEDEA: LOC. BUJORU – CONFL. DUNĂREA	Vedea - am. conf. Dunăre	Potențial Ecologic Bun	Potențial Ecologic Moderat	Potențial Ecologic Maxim	Potențial Ecologic Moderat
11.	BRATCOV: AC. MĂLDĂIENI - Confl. VEDEA	Bratcov - amonte confl. Vedea	Bună	Moderată	Bună	Moderată



**AGENȚIA PENTRU PROTECȚIA MEDIULUI TELEORMAN**

Strada Dunării nr. 1, Alexandria, județul Teleorman, cod 140002

E-mail: [office@apmtr.anpm.ro](mailto:office@apmtr.anpm.ro); Tel.02473 16228; Fax. 02473 16229

12.	BURDEA ȘI AFLUENȚII	Burdea - amonte confl. Vedea	Foarte bună	Moderată	-	Moderată
13.	PĂRĂUL CĂINELUI ȘI AFLUENȚII	Câinelui - amonte confl. Vedea	Foarte bună	Moderată	-	Moderată
14.	TELEORMAN : AMONTE CONFL. NEGRAS – CONFL. VEDEA	Teleorman - amonte confl. Vedea	Bună	Bună	-	Bună
15.	TELEORMĂNEL ȘI AFLUENȚII	Teleorman el - amonte confl. Teleorman	Bună	Moderată	-	Moderată
16.	CLANIȚA: AVAL CONF. VIROSI – CONF. TELEORMAN	Clanița - amonte confl. Teleorman	Potențial Ecologic Bun	Potențial Ecologic Moderat	-	Potențial Ecologic Moderat
17.	CLANITA: IZVOR - AVAL CONF. VIROSI ȘI AFLUENȚII	Clanița-loc. Scurtu Mare	Bună	Moderată	-	Moderată
<b>B.H. Dunăre</b>						
18.	CĂLMĂȚUI: AV. CONF. CĂLMĂȚUIU SEC - INTRARE AC. SUHAIA	Călmățui - Comuna Lisa	Foarte bună	Moderată	Moderată	Moderată
19.	CALMATUI: AVAL AC. CRÂNGENI - AV. CONFL. CĂLMĂȚUIUL SEC	Călmățui-loc. Balta Sărata (cfl.	Foarte bună	Moderată	-	Moderată



**AGENȚIA PENTRU PROTECȚIA MEDIULUI TELEORMAN**

Strada Dunării nr. 1, Alexandria, județul Teleorman, cod 140002

E-mail: [office@apmtr.anpm.ro](mailto:office@apmtr.anpm.ro); Tel.02473 16228; Fax. 02473 16229

		Călmățuiu 1 Sec)				
20.	DUCNA	Ducna - am. conf. Călmățuiu	Foarte bună	Moderată	Foarte bună	Moderată

Sursa: Administrația Bazinală de Apă Argeș – Vedea

Starea ecologică / potențial ecologic caracterizată pe baza principiului celei mai defavorabile situații a fost evaluată prin utilizarea sistemelor de clasificare conforme cu prevederile Directivei Cadru Apă (Metodologiei preliminare de evaluare globală a stării / potențialului ecologic al apelor de suprafață), luând în considerare:

- Elementele biologice :
  - fitoplancton
  - fitobentos
  - macronevertebrate bentice
  - fauna piscicolă
  
- Elementele fizico-chimice generale suport:
  - Condiții termice (temperatura apei)
  - Starea acidifierii (pH)
  - Salinitate (conductivitate)
  - Regimul de oxigen (oxigen dizolvat, CBO5, CCO-Cr)
  - Nutrienți (N-NH4, N-NO2, N-NO3, Ntotal, P-PO4, P total)

Poluanții specifici - alte substanțe identificate ca fiind evacuate în cantități importante în corpurile de apă (Zn, Cu, As, Cr, toluen, acenaften, xilen, fenoli, PCB).

## 2.2 Stare ecologică/potențial ecologic a/al corpurilor de apă tip lac

Conform Metodologiei preliminare de evaluare globală a stării / potențialului ecologic al apelor de suprafață, evaluarea calității corpurilor de apă tip lac se



**AGENȚIA PENTRU PROTECȚIA MEDIULUI TELEORMAN**

Strada Dunării nr. 1, Alexandria, județul Teleorman, cod 140002

E-mail: [office@apmtr.anpm.ro](mailto:office@apmtr.anpm.ro); Tel.02473 16228; Fax. 02473 16229

realizează în baza analizelor fizico-chimice, biologice, poluanți specifici, efectuate în perioada ianuarie – decembrie 2017.

### 2.3 Tabel privind starea ecologică/potențialul ecologic a/al corpurilor de apă tip lac

Nr. crt.	Denumire corp Apă	Denumire lac de acumulare	Potențial ecologic al elementelor biologice	Potențial ecologic al elementelor fizico - chimice generale	Potențial ecologic poluanți specifici	Potențial ecologic
1.	CONTINUA-IZVOARELE (CU AC. PIATRA I ȘI PIATRA II)	Lacul Sărat	-	Potențial Ecologic Moderat	-	-
2.	CONTINUA:URLUI AC.URLUI II+SALBA IAZURI	Roșiori Furculești	-	Potențial Ecologic Moderat	-	-
3.	CONTINUA : CĂLMĂȚUI - INTRARE AC. SUHAIA - DUNĂRE	Suhaia	-	Potențial Ecologic Moderat	-	-

Sursa: Administrația Bazinală de Apă Argeș – Vedea

### 2.4 Evaluarea stării chimice a apelor subterane

Evaluarea stării chimice a apelor subterane se realizează conform Metodologiei preliminară de evaluare a stării chimice a apelor subterane, elaborată de INHGA, luând în considerare prevederile H.G. 53/2009 și Ord.621/2014.

În luna decembrie 2017, pentru corpurile de apă subterană de pe raza județului Teleorman nu s-au efectuat analize.



### 2.4 Ape uzate

**AGENȚIA PENTRU PROTECȚIA MEDIULUI TELEORMAN**  
 Strada Dunării nr. 1, Alexandria, județul Teleorman, cod 140002  
 E-mail: [office@apmtr.anpm.ro](mailto:office@apmtr.anpm.ro); Tel.02473 16228; Fax. 02473 16229



În cursul lunii decembrie 2017, în cadrul programului de monitorizare a apelor uzate evacuate în cursuri de suprafață, APM Teleorman a efectuat analize fizico-chimice la 6 probe de apă recoltate de la operatorii economici care evacuează ape uzate în cursuri de apă (s-au efectuat 60 de indicatori).

Pentru evaluarea calității apelor uzate s-au efectuat determinări la indicatorii fizici, indicatorii regimului de oxigen, indicatori de salinitate, nutrienți, alți indicatori chimici relevanți (materii în suspensie, detergenți, substanțe extractibile).

### 3. RADIOACTIVITATEA

Stația de Supraveghere a Radioactivității Mediului Zimnicea derulează un program standard de prelevare și măsurare a radioactivității mediului de 11 ore/zi, în conformitate cu prevederile Ordinului MMP nr. 1978/2010.

În cadrul SSRM Zimnicea se efectuează măsurări de radioactivitate pentru aerosoli atmosferici, depuneri atmosferice, apă de suprafață (Dunăre), apă potabilă (apă de fântână) și sol.

De asemenea, se efectuează măsurări automate continue ale debitului de doză gama absorbită în aer la stația automată, furnizată în cadrul proiectului PHARE 2003 – RO 2003/005.551.04.11.01.

Tabel 3.1 Număr măsurări realizate în luna decembrie 2017

<b>Nr. crt.</b>	<b>ACTIVITATEA</b>	<b>Decembrie 2017</b>
1	Măsurări manuale	510
2	Măsurări automate ale debitului de doză gama absorbită în aer	744
	<b>Total</b>	<b>1254</b>



**AGENȚIA PENTRU PROTECȚIA MEDIULUI TELEORMAN**

Strada Dunării nr. 1, Alexandria, județul Teleorman, cod 140002

E-mail: [office@apmtr.anpm.ro](mailto:office@apmtr.anpm.ro); Tel.02473 16228; Fax. 02473 16229

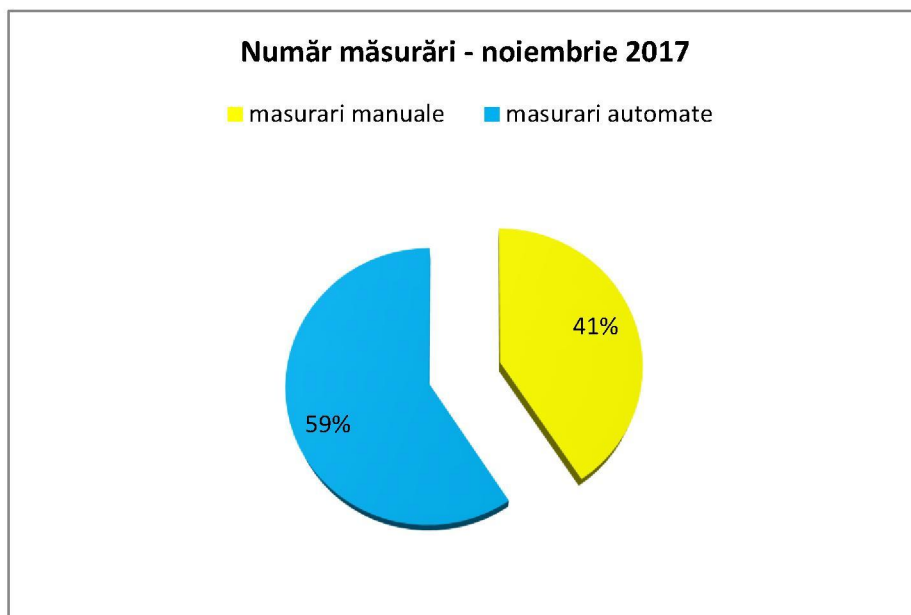


Figura 3.1 Număr măsurări realizate în luna decembrie 2017

În cursul lunii decembrie 2017, pentru toate probele analizate în cadrul Programului Standard, valorile activităților specifice beta globale determinate s-au situat în intervalul de variație al mediilor multianuale, depășirile pragului de atenționare înregistrate în cazul aerosolilor atmosferici imediați, încadrându-se după remăsurare în limitele normale de variație ale fondului natural.

Tabel 3.2 Număr probe efectuate în luna decembrie 2017

Tip probă	Decembrie 2017
Aerosoli atmosferici	186
Depuneri atmosferice	62
Apa bruta (Dunăre)	62
Apa freatica (fântână)	31
Vegetație	0
Sol	5
Debit doza gamma manual	0
Debit doză gamma automată	744
Factor stabilitate	40
Factor etalonare	31
Fond natural	93
<b>TOTAL</b>	<b>1254</b>



**AGENȚIA PENTRU PROTECȚIA MEDIULUI TELEORMAN**

Strada Dunării nr. 1, Alexandria, județul Teleorman, cod 140002

E-mail: [office@apmtr.anpm.ro](mailto:office@apmtr.anpm.ro); Tel. 02473 16228; Fax. 02473 16229

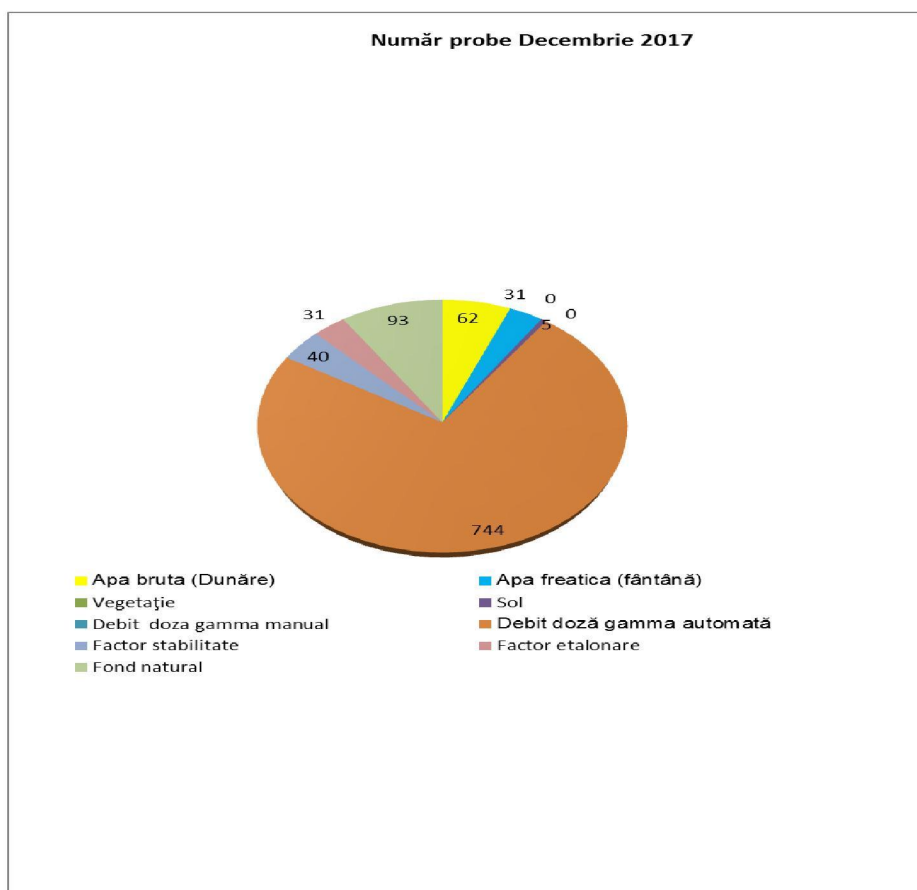
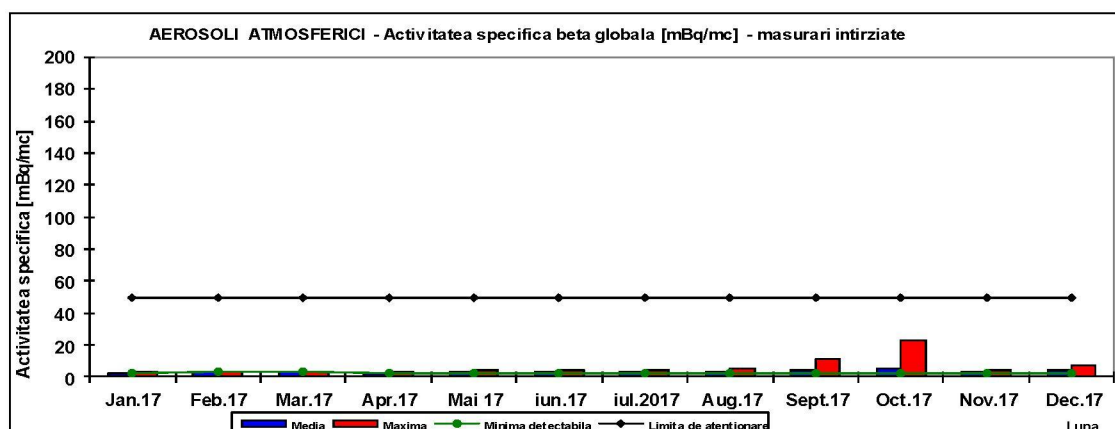
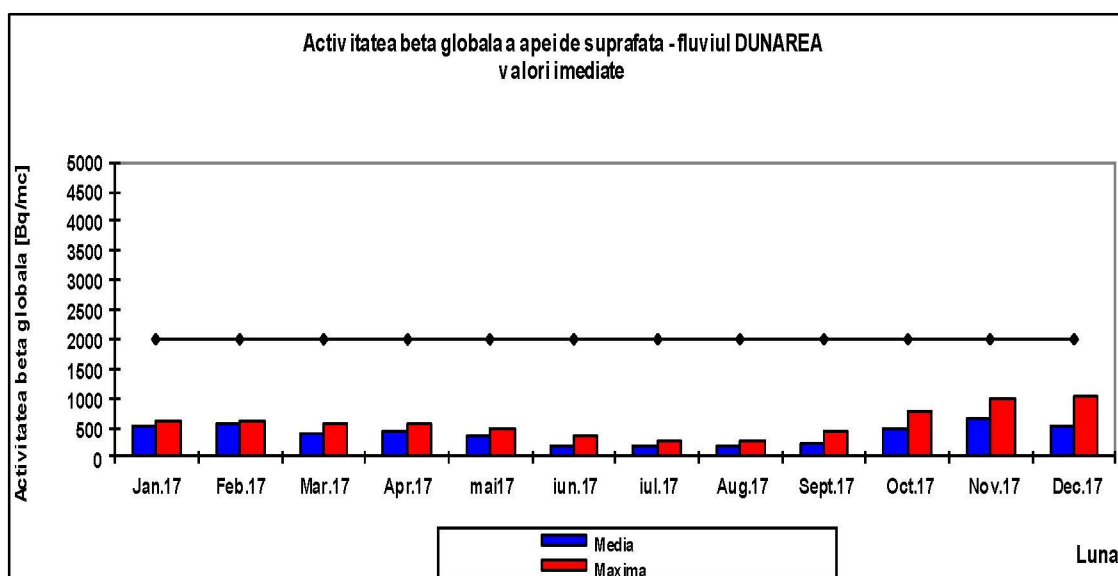
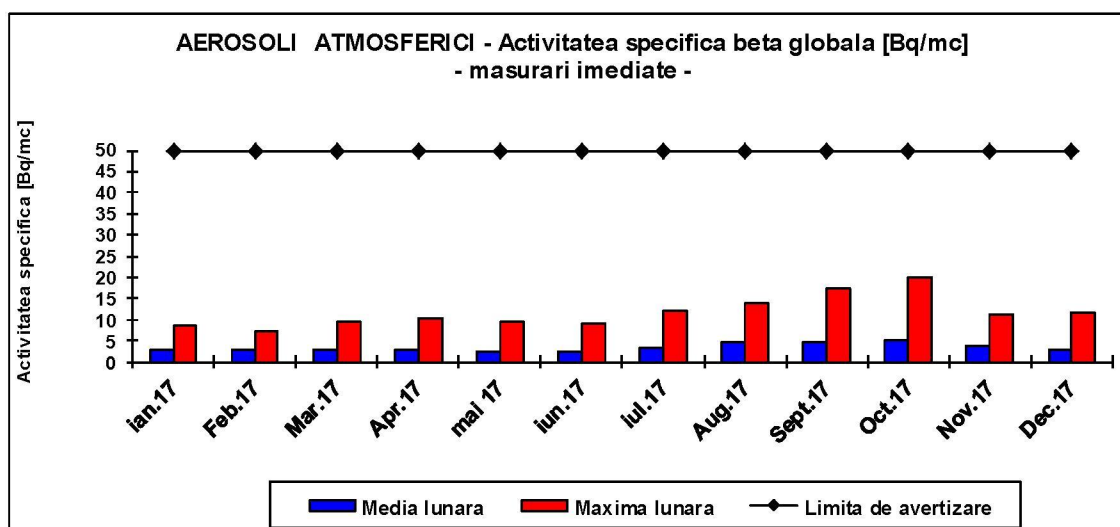


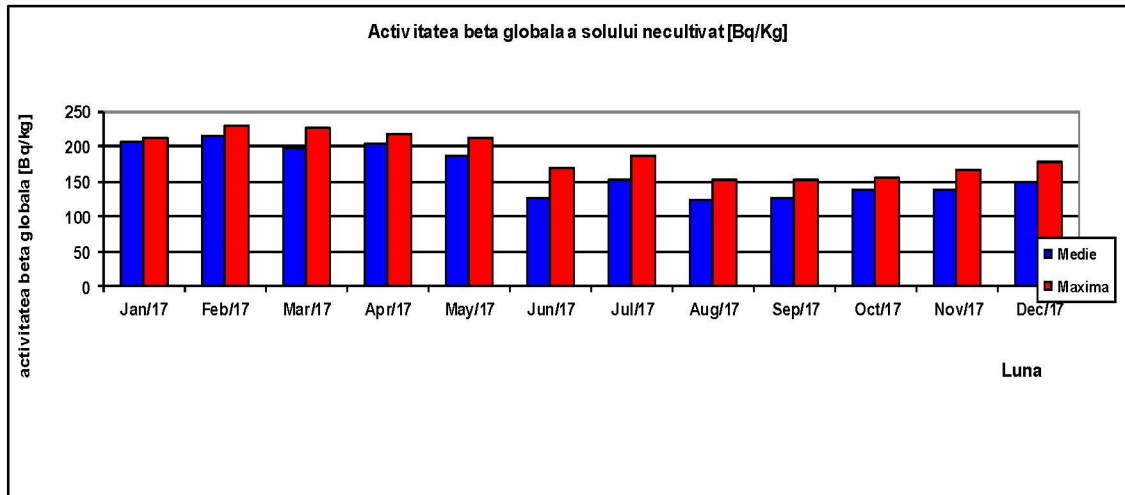
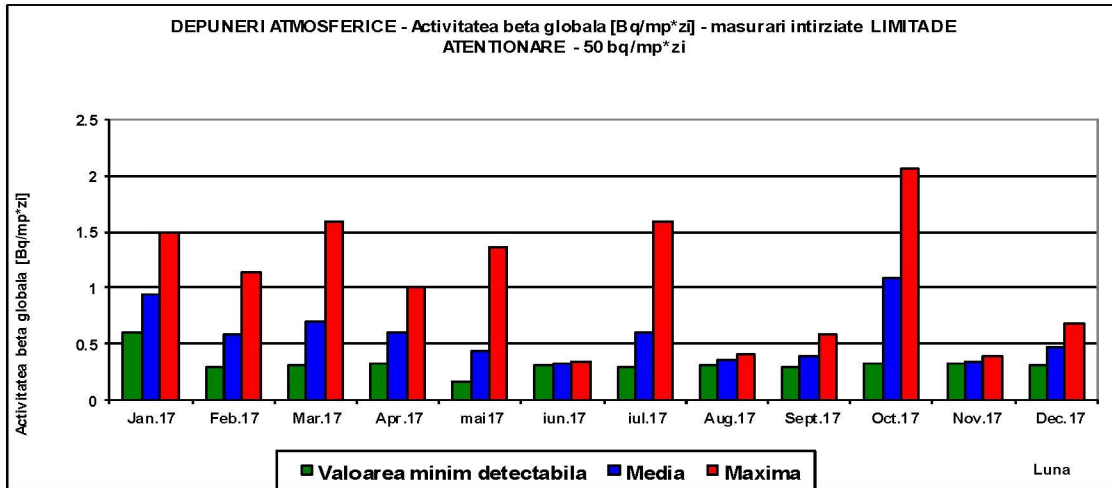
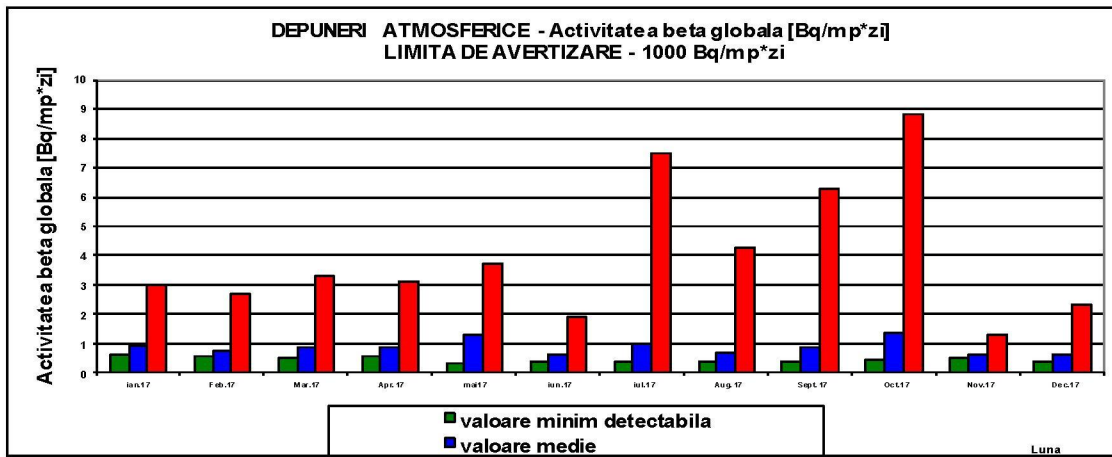
Figura 3.2 Număr probe realizate în luna decembrie 2017

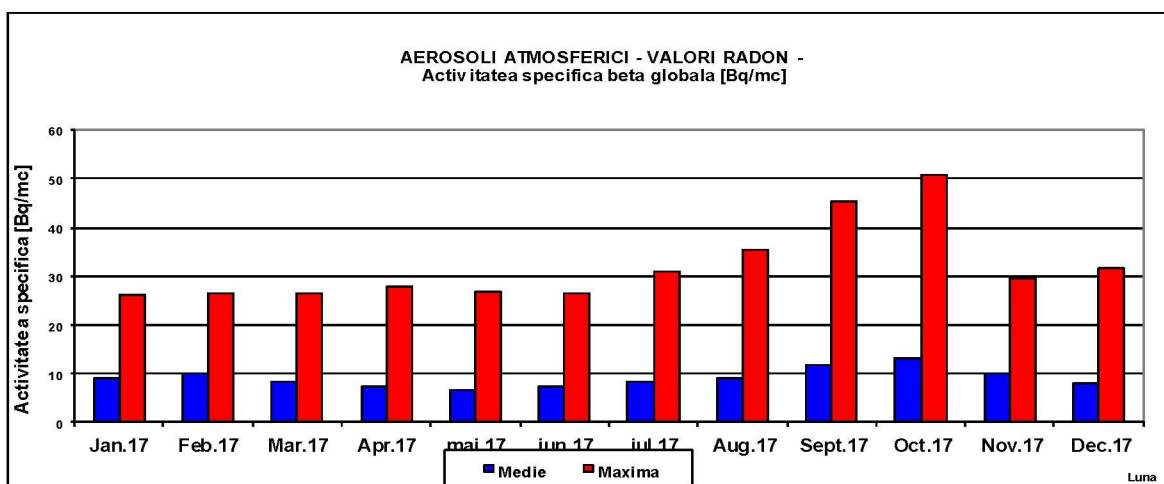
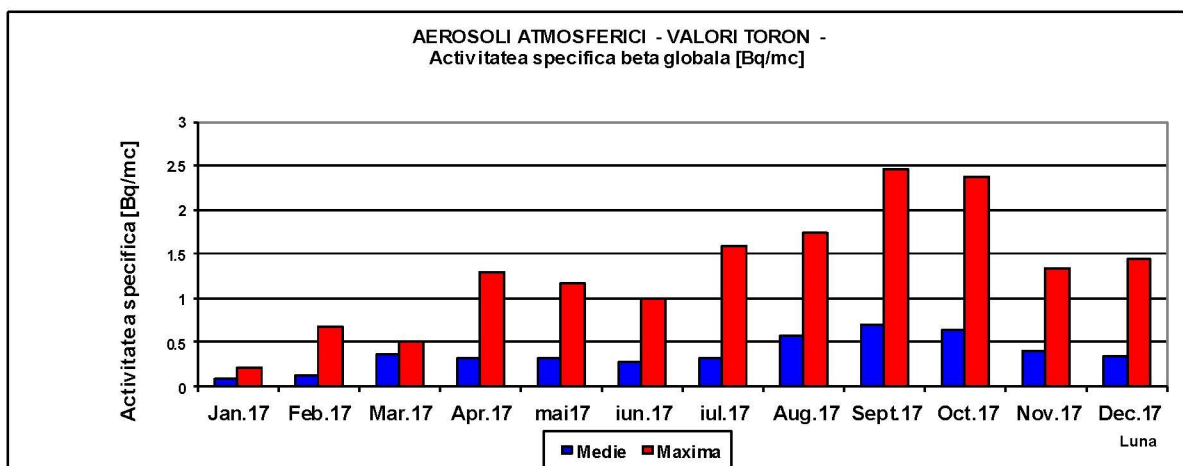
Prezentăm sub forma grafică evoluția factorilor de mediu analizați în luna decembrie 2017 la Stația de Radioactivitate a Mediului Zimnicea:





**AGENȚIA PENTRU PROTECȚIA MEDIULUI TELEORMAN**  
Strada Dunării nr. 1, Alexandria, județul Teleorman, cod 140002  
E-mail: [office@apmtr.anpm.ro](mailto:office@apmtr.anpm.ro); Tel.02473 16228; Fax. 02473 16229





Valorile orare ale debitului de doza gamma externă nu au prezentat depășiri ale limitei de atenționare, de  $0.250 \mu\text{Gy/h}$ , variind între  $0.079 \mu\text{Gy/h}$  și maxim  $0.139 \mu\text{Gy/h}$ .

#### 4. MEDIUL URBAN

##### Zgomotul

Pentru supravegherea nivelului de zgomot ambiant în luna decembrie APM Teleorman a efectuat 40 de măsurări pe artere de circulație (stradă de categoria tehnică II, de legătură, stradă de categoria tehnică III, de colectare), în interiorul zonelor funcționale (piețe, parcuri) din localitățile urbane Alexandria, Turnu Măgurele, Roșiorii de Vede, Videle și Zimnicea.



**AGENȚIA PENTRU PROTECȚIA MEDIULUI TELEORMAN**

Strada Dunării nr. 1, Alexandria, județul Teleorman, cod 140002

E-mail: [office@apmtr.anpm.ro](mailto:office@apmtr.anpm.ro); Tel.0247316228; Fax. 0247316229

S-au înregistrat 12 depășiri ale valorilor limită admisibile, conform STAS 10009/1988 „Acustica urbană. Limite admisibile ale nivelului de zgomot”, datorită traficului rutier (3 depășiri în municipiul Alexandria, 2 depășiri în municipiul Roșiorii de Vede, 2 depășiri în orașul Zimnicea, 4 depășiri în orașul Videle și o depășire în municipiul Turnu Măgurele).

## **PRESIUNI ASUPRA MEDIULUI**

### **Poluări accidentale**

În cursul lunii decembrie 2017, pe teritoriul județului Teleorman nu s-au produs poluări accidentale.

**Director Executiv,  
Ion RĂDULESCU**



Șef Serv. Monitorizare și Laboratoare,  
Marian SĂRDAN

Întocmit,  
Elisabeta Chisac

